

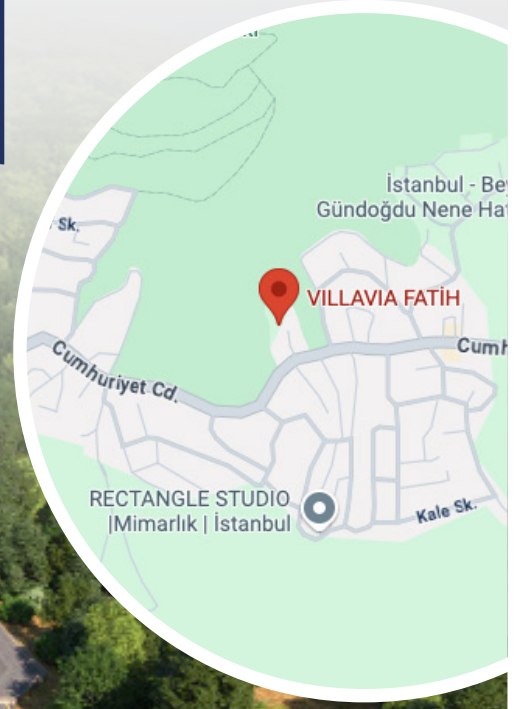


VILLAVIA
FATIH

39 Ada / 92-99 Parsel

VAZİYET GÖRSELİ

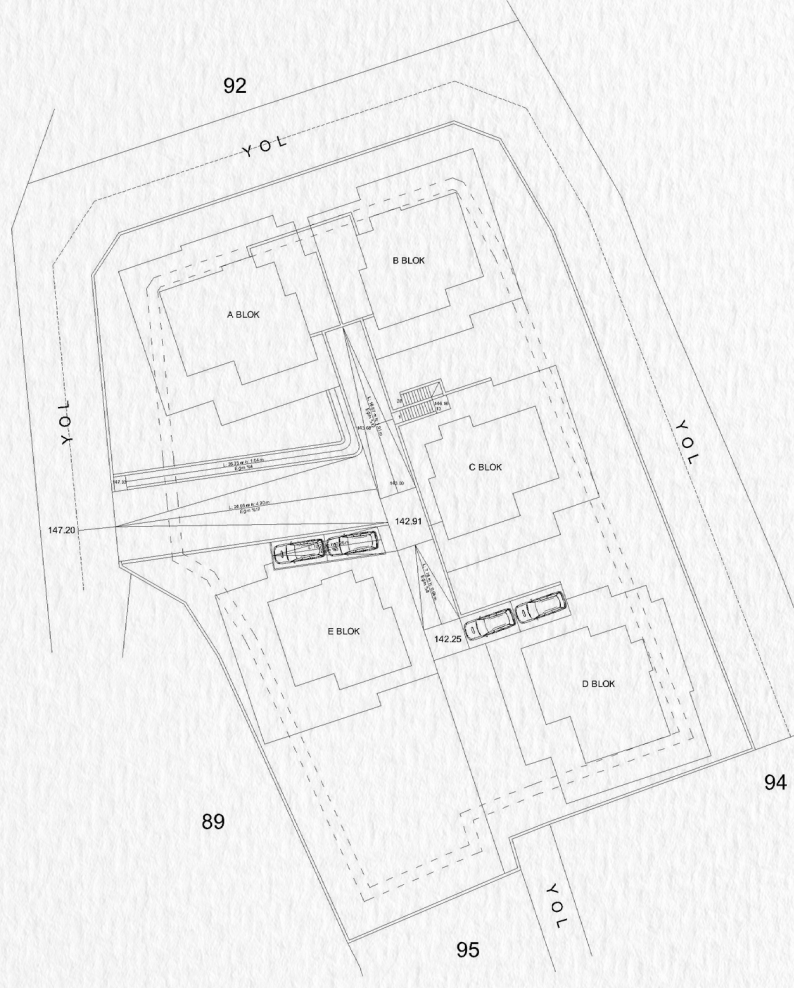
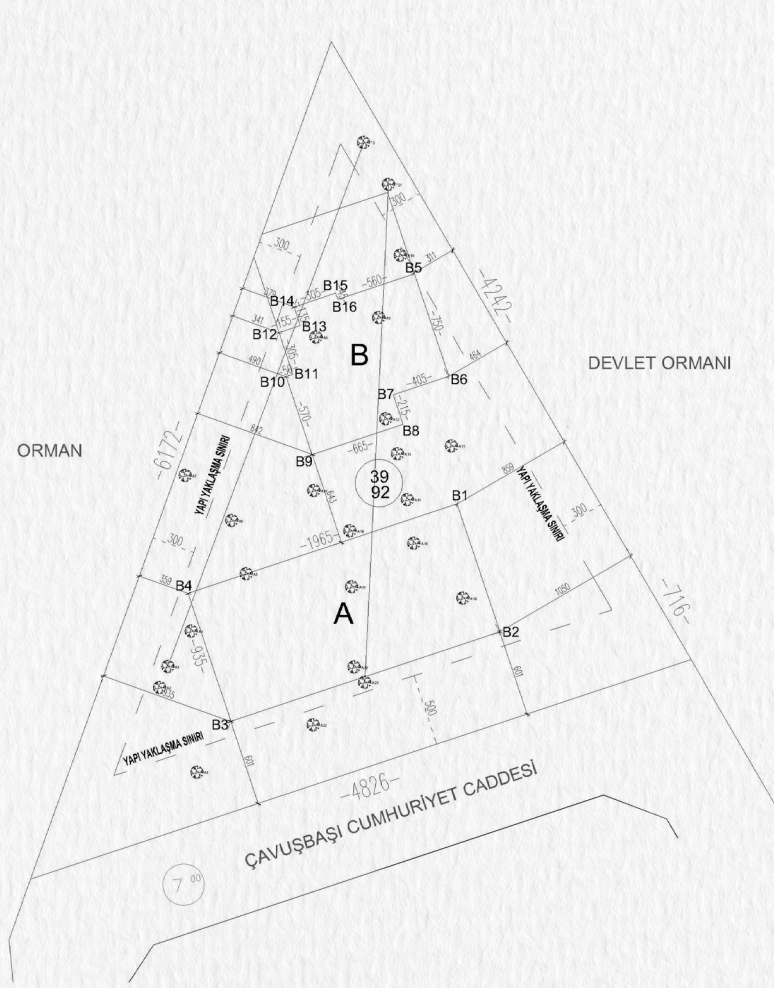
- İstanbul İli
- Beykoz İlçesi
- Fatih Mahallesi
- 39 Ada
- 92-99 Parsel



VAZİYET PLANI

39-92 Parsel
Net Parsel Alan: 1171,72 m²
2 Adet Bağımsız Alan

39-99 Parsel
Net Parsel Alan: 2920,84 m²
5 Adet Bağımsız Alan





VILLAVIA

FATİH

A TİPİ VİLLA

BODRUM KAT

BRÜT ALAN
160,83 m²

NET ALAN
105,30 m²

1 - HOL	5,24 m ²	6 - HAMAM	6,81 m ²
2 - SAUNA	6,08 m ²	7 - OTOPARK	45,24 m ²
3 - HOL	4,07 m ²	8 - HİZMETLİ ODASI	16,75 m ²
4 - SİNEMA ODASI	12,38 m ²	9 - BANYO	4,05 m ²
5 - ÇAMAŞIR ODASI	4,68 m ²		





VILLAVIA

FATİH

A TİPİ VİLLA

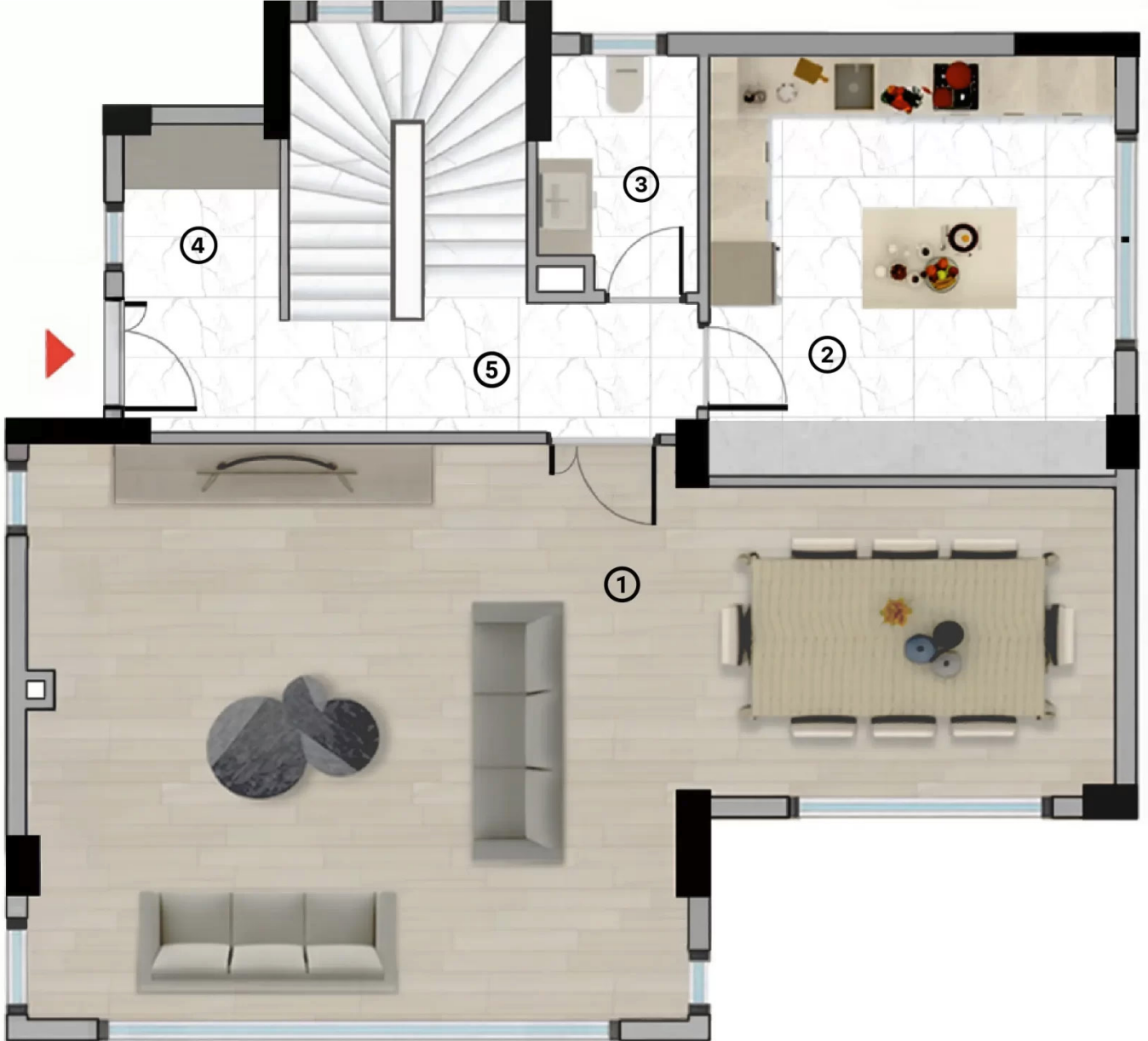
ZEMİN KAT

BRÜT ALAN
113,33 m²

NET ALAN
94,58 m²

1 - SALON 57,78 m²
2 - MUTFAK 19,69 m²
3 - BANYO 3,96 m²

4 - ANTRE 5,51 m²
5 - HOL 7,64 m²





VILLAVIA

FATİH

A TİPİ VİLLA

BİRİNCİ KAT

BRÜT ALAN
118,87 m²

NET ALAN
80,76 m²

1 - E. YATAK ODASI

27,96 m²

2 - E. BANYO

4,86 m²

3 - YATAK ODASI

15,79 m²

4 - BANYO

3,73 m²

5 - YATAK ODASI

15,52 m²

6 - BANYO

4,86 m²

7 - HOL

7,39 m²





VILLAVIA

FATİH

B TİPİ VİLLA

BODRUM KAT

BRÜT ALAN
95,18 m²

NET ALAN
68,00 m²

1 - SAUNA 6,91 m²
2 - ÇAMAŞIR ODASI 7,20 m²
3 - BANYO 5,63 m²
4 - HİZMETLİ ODASI 17,06 m²

5 - SİNEMA ODASI 18,76 m²
6 - HAMAM 7,37 m²
7 - HOL 8,46 m²





VILLAVIA

FATİH

B TİPİ VİLLA

ZEMİN KAT

BRÜT ALAN
92,55 m²

NET ALAN
73,78 m²

1 - SALON 46,07 m²
2 - MUTFAK 14,41 m²
3 - BANYO 3,79 m²

4 - ANTRE 4,24 m²
5 - HOL 5,22 m²





VILLAVIA

FATİH

B TİPİ VİLLA

BİRİNCİ KAT

BRÜT ALAN

97,29 m²

NET ALAN

65,92 m²

1 - E. YATAK ODASI	13,79 m ²
2 - E. GİYİNME BÖLÜMÜ	8,52 m ²
3 - E. BANYO	4,24 m ²
4 - YATAK ODASI	13,46 m ²

5 - BANYO	3,18 m ²
6 - YATAK ODASI	12,53 m ²
7 - BANYO	3,66 m ²
8 - HOL	6,54 m ²





VILLAVIA

FATİH

D TİPİ VİLLA

BODRUM KAT

BRÜT ALAN
115,48 m²

NET ALAN
87,49 m²

1 - HOL	6,92 m ²	5 - BANYO	2,40 m ²
2 - ÇAMAŞIR ODASI	5,13 m ²	6 - SAUNA	12,21 m ²
3 - HİZMETLİ ODASI	19,34 m ²	7 - SİNEMA ODASI	22,02 m ²
4 - HAMAM	15,00 m ²	8 - HOL	4,47 m ²





VILLAVIA

FATİH

D TİPİ VİLLA

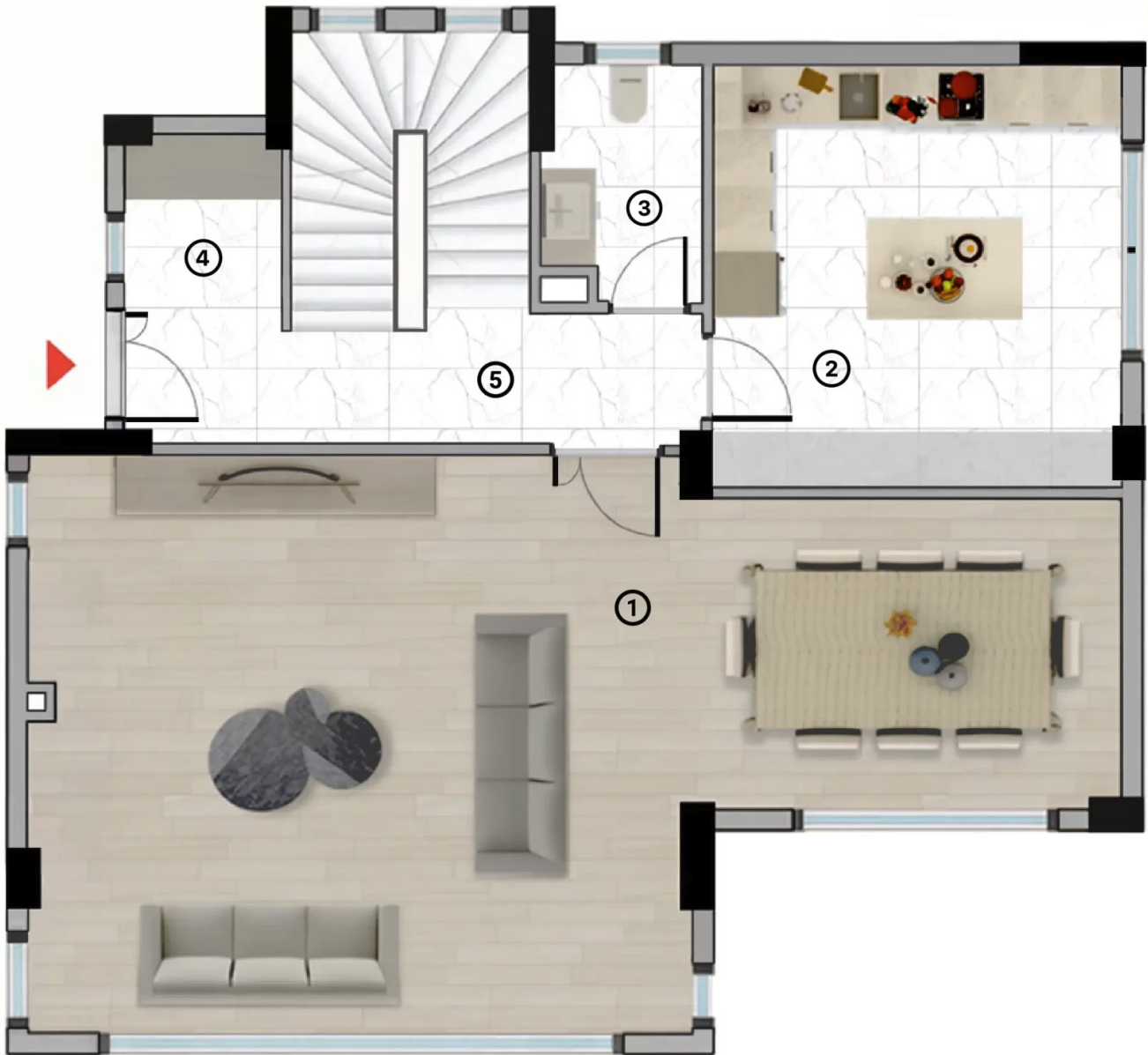
ZEMİN KAT

BRÜT ALAN
113,33 m²

NET ALAN
91,28 m²

1 - SALON 57,78 m²
2 - MUTFAK 19,69 m²
3 - BANYO 3,96 m²

4 - ANTRE 3,86 m²
5 - HOL 7,64 m²





VILLAVIA

FATİH

D TİPİ VİLLA

BİRİNCİ KAT

BRÜT ALAN
119,25 m²

NET ALAN
80,76 m²

1 - E. YATAK ODASI

27,96 m²

2 - E. BANYO

5,51 m²

3 - YATAK ODASI

15,52 m²

4 - BANYO

4,86 m²

5 - YATAK ODASI

15,79 m²

6 - BANYO

3,73 m²

7 - HOL

7,39 m²



MALZEME LİSTESİ

Kapılar ve Doğrama

- **Dış Kapı:** Kale marka, daire içi farklı renk
- **İç Kapılar:** 2.50 boyunda MDF, lake özel imalat
- **Sineklik:** Mevcut
- **Panjur:** Elektrikli, mevcut
- **Doğrama:** Alüminyum **Asaş** marka, antrasit renk

Zemin ve Duvarlar

- **Islak Zeminler:** İthal İtalyan porselen
- **Oda Zeminleri:** İthal lamine parke
- **Süpürgelikler:** MDF, lake boyalı
- **Tavan:** Knauf alçı tavan, gizli led aydınlatma ve lineer magnet raylı sistem

Mobilya ve Dekorasyon

- **Portmanto & Vestiyer:** Özel imalat, MDF lake
- **Mutfak Dolapları:** MDF, lake boyalı, özel imalat
- **Mutfak Tezgahı:** İtalyan porselen

Elektrik ve Sistemler

- **Anahtar & Prizler:** Legrand marka
- **Akıllı Ev Sistemi:** Mevcut

Banyolar

- **Armatürler:** Hansgrohe
- **Duş Sistemleri:** Ankastre tip
- **Rezervuar:** Gömme tip **Hans Grohe**
- **Vitrifiye:** Hansgrohe marka
- **Aksesuar & Banyo Dolapları:** MDF lake özel imalat

Isıtma & Soğutma

- **VRF havalandırma:** Samsung
- **Yerden Isıtma:** Rehau



CEPHE GÖRÜNÜŞÜ



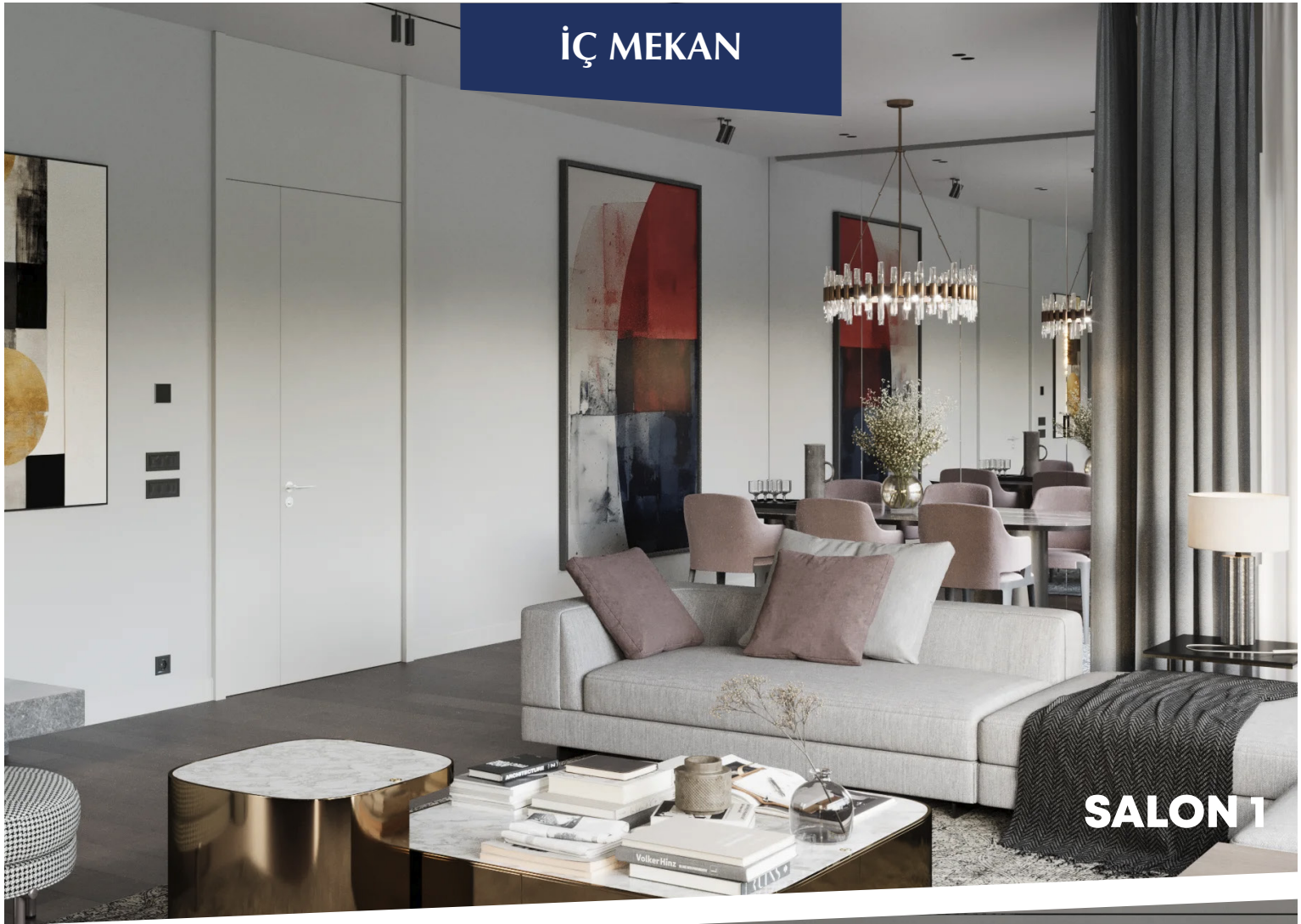
CEPHE GÖRÜNÜŞÜ



CEPHE GÖRÜNÜŞÜ



İÇ MEKAN



SALON 1



SALON 2

İÇ MEKAN



MUTFAK 1



MUTFAK 2

İÇ MEKAN



MUTFAK 3



MUTFAK 4

İÇ MEKAN



YATAK ODASI 1



YATAK ODASI 2

İÇ MEKAN

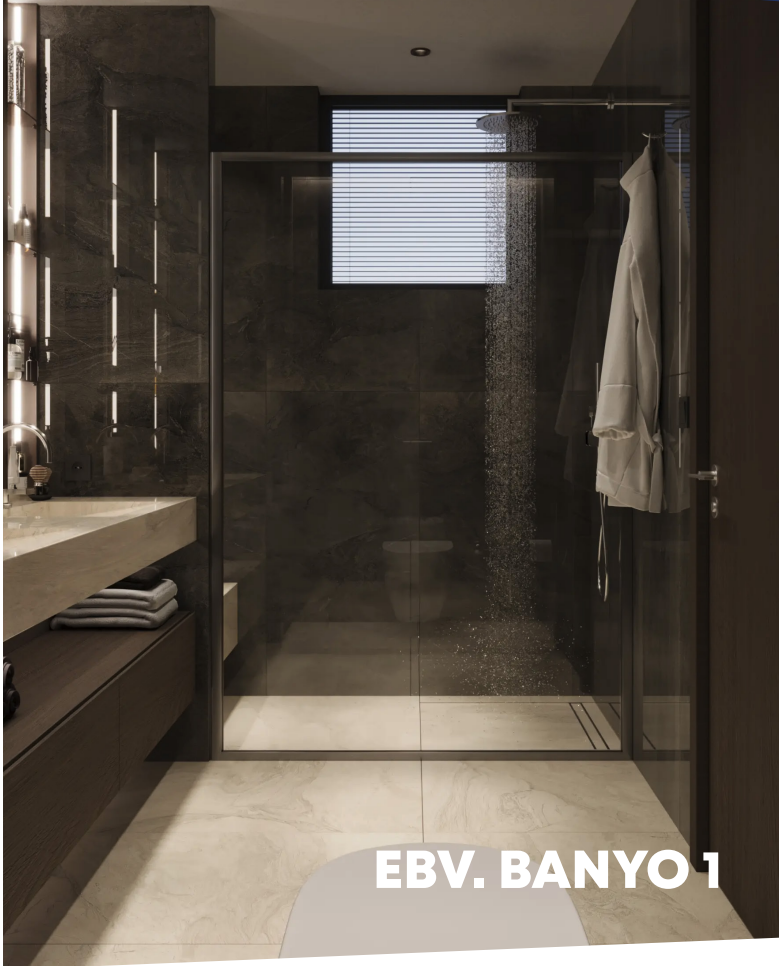


YATAK ODASI 3



GIYİNME BÖLÜMÜ

İÇ MEKAN



İÇ MEKAN

HOL 3



İÇ MEKAN



GENEL BANYO 1



GENEL BANYO 2

İÇ MEKAN



MİSAFİR ODASI



MİSAFİR ODASI BANYO

İÇ MEKAN



ÇOCUK ODASI



MİSAFİR ODASI BANYO

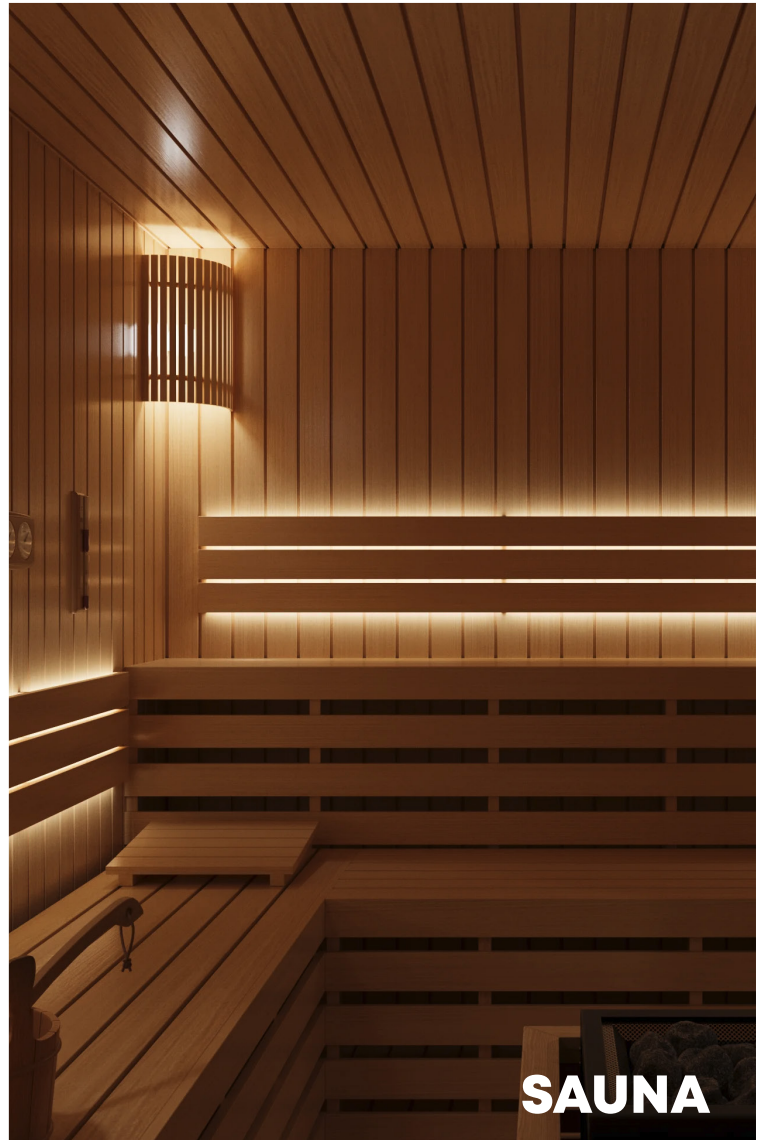
İÇ MEKAN



SİNEMA



HAMAM



SAUNA