



VILLAVIA
BEYKOZ

139 Ada - 160 Parsel

VAZİYET GÖRSELİ

- İstanbul İli
- Beykoz İlçesi
- Görele Mahallesi
- 139 Ada
- 160 Parsel



VAZİYET PLANI

Net İnşaat Alanı: 4774,67 m²
12 Adet Bağımsız Bölüm

A BLOK

Bodrum Kat: 110,41 m²
Zemin Kat: 108,03 m²
Birinci Kat: 108,03 m²
Toplam: 326 m²

Bahçe Alanı: 586 m²
Arsa Alanı: 696 m²

D BLOK

Bodrum Kat: 110,41 m²
Zemin Kat: 108,03 m²
Birinci Kat: 108,03 m²
Toplam: 326 m²

Bahçe Alanı: 204 m²
Arsa Alanı: 314 m²

E BLOK

Bodrum Kat: 147 m²
Zemin Kat: 108 m²
Birinci Kat: 108 m²
Toplam: 363 m²

Bahçe Alanı: 170 m²
Arsa Alanı: 317 m²

F1 BLOK

Bodrum Kat: 157 m²
Zemin Kat: 108 m²
Birinci Kat: 108 m²
Toplam: 373 m²

Bahçe Alanı: 176 m²
Arsa Alanı: 333 m²

F4 BLOK

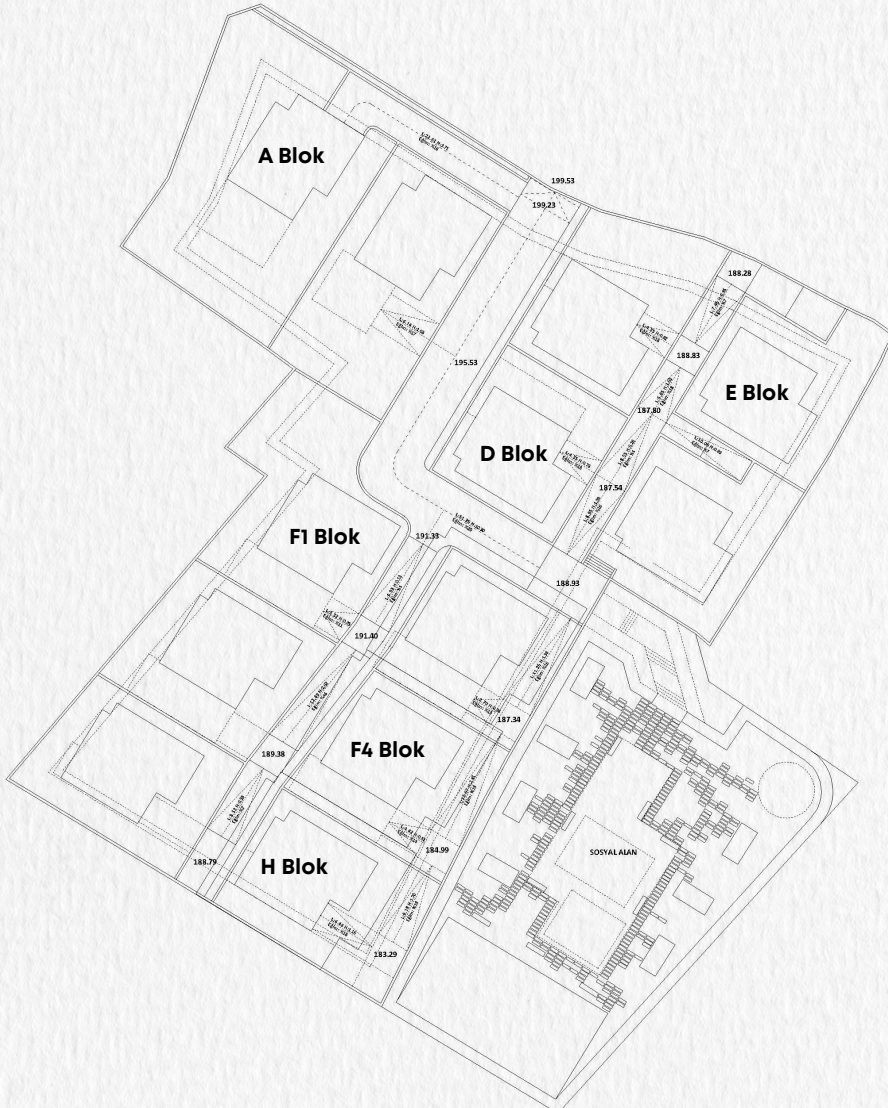
Bodrum Kat: 157 m²
Zemin Kat: 108 m²
Birinci Kat: 108 m²
Toplam: 373 m²

Bahçe Alanı: 188 m²
Arsa Alanı: 345 m²

H BLOK

Bodrum Kat: 143 m²
Zemin Kat: 108 m²
Birinci Kat: 108 m²
Toplam: 359 m²

Bahçe Alanı: 208 m²
Arsa Alanı: 351 m²





VILLAVIA

BEYKOZ

A TİPİ VİLLA

BODRUM KAT

BRÜT ALAN
110,39 m²

NET ALAN
93,17 m²

1 - MERDİVEN	7,94 m ²	6 - SİNEMA ODASI	17,32 m ²
2 - ÇAMAŞIR ODASI	5,65 m ²	7 - BANYO	2,41 m ²
3 - HİZMETLİ ODASI	17,82 m ²	8 - HOL	6,45 m ²
4 - HAMAM	15,07 m ²	9 - HOL	5,78 m ²
5 - SAUNA	9,77 m ²	10 - SU DEPOSU + HİDROFOR	4,96 m ²





VILLAVIA

BEYKOZ

A TİPİ VİLLA

ZEMİN KAT

BRÜT ALAN
108,03 m²

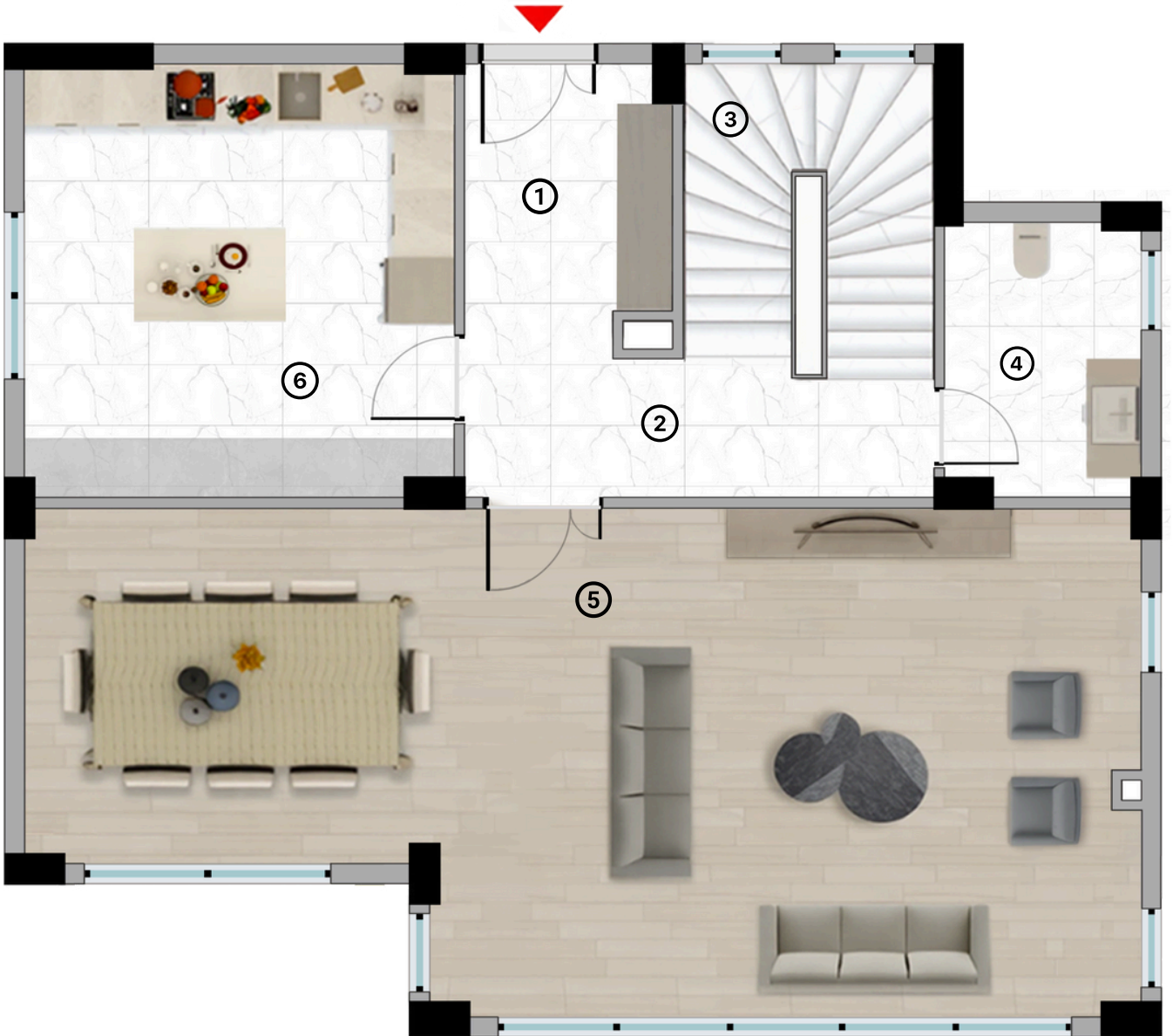
NET ALAN
95,96 m²

1 - ANTRE
2 - HOL
3 - MERDİVEN

5,92 m²
6,36 m²
7,94 m²

4 - BANYO
5 - SALON
6 - MUTFAK

5,43 m²
51,40 m²
18,91 m²





VILLAVIA

BEYKOZ

A TİPİ VİLLA

BİRİNCİ KAT

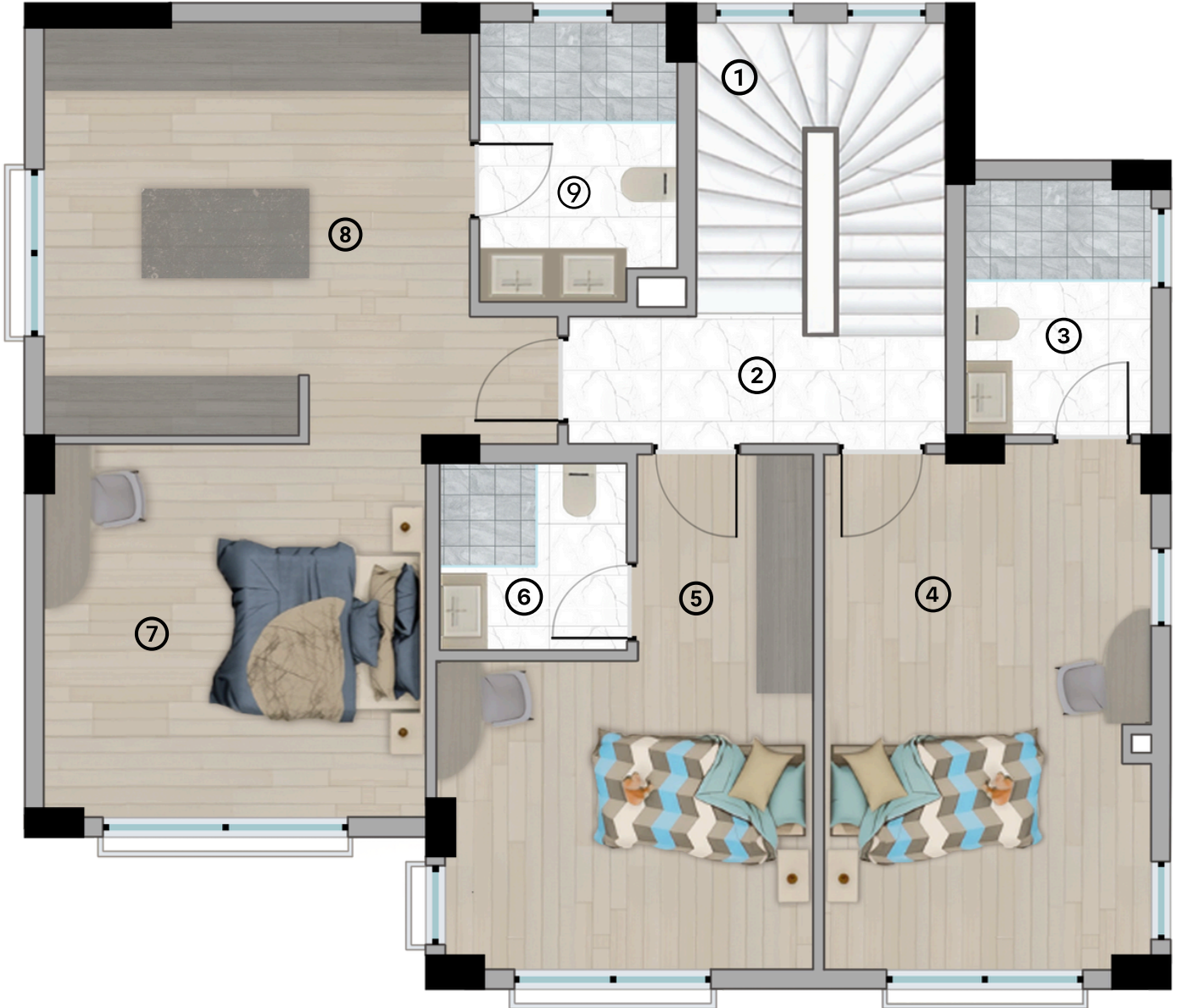
BRÜT ALAN
108,03 m²

NET ALAN
93,82 m²

1 - MERDİVEN
2 - HOL
3 - BANYO
4 - YATAK ODASI
5 - YATAK ODASI

7,94 m²
4,72 m²
4,90 m²
17,45 m²
15,61 m²

6 - BANYO
7 - E. YATAK ODASI
8 - GİYİNME BÖLÜMÜ
9 - BANYO
3,61 m²
18,04 m²
16,06 m²
5,49 m²





VILLAVIA

BEYKOZ

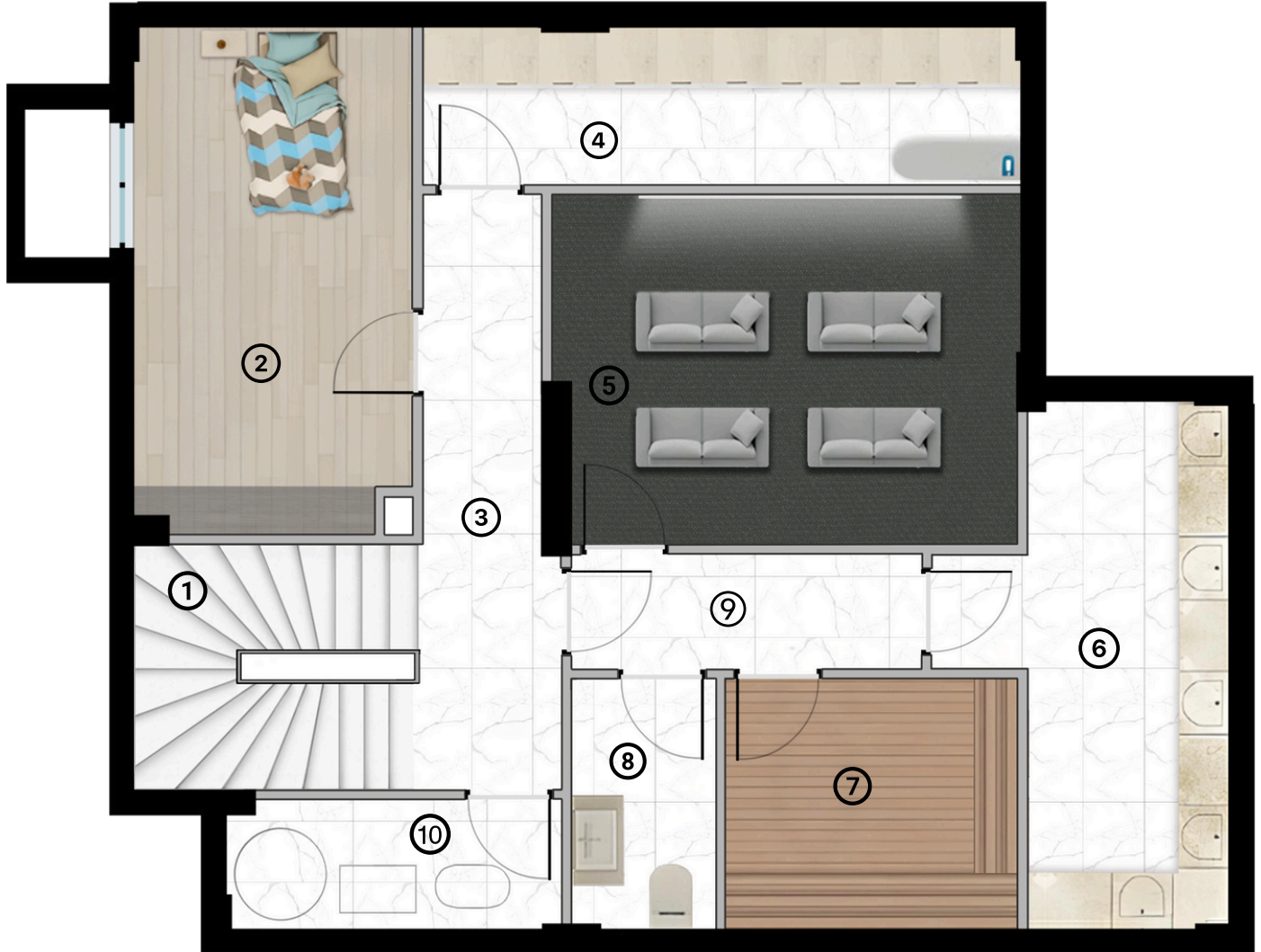
D TİPİ VİLLA

BODRUM KAT

BRÜT ALAN
110,41 m²

NET ALAN
91,39 m²

1 - MERDİVEN	7,45 m ²	6 - HAMAM	12,70 m ²
2 - HİZMETLİ ODASI	15,08 m ²	7 - SAUNA	7,93 m ²
3 - HOL	8,45 m ²	8 - BANYO	3,89 m ²
4 - ÇAMAŞIR ODASI	9,41 m ²	9 - HOL	4,65 m ²
5 - SİNEMA ODA	17,45 m ²	10 - SU DEPOSU + HİDROFOR	4,38 m ²





VILLAVIA

BEYKOZ

D TİPİ VİLLA

ZEMİN KAT

BRÜT ALAN
108,05 m²

NET ALAN
96,25 m²

1 - ANTRE
2 - HOL
3 - MERDİVEN

5,18 m²
5,52 m²
7,94 m²

4 - BANYO
5 - MUTFAK
6 - SALON

4,15 m²
20,89 m²
52,57 m²





VILLAVIA

BEYKOZ

D TİPİ VİLLA

BİRİNCİ KAT

BRÜT ALAN

108,05 m²

NET ALAN

93,82 m²

1 - MERDİVEN	7,94 m ²
2 - HOL	5,03 m ²
3 - BANYO	5,55 m ²
4 - GİYİNME BÖLÜMÜ	15,48 m ²
5 - E. YATAK ODASI	14,70 m ²

6 - BANYO	3,73 m ²
7 - YATAK ODASI	17,88 m ²
8 - YATAK ODASI	18,96 m ²
9 - BANYO	4,60 m ²





VILLAVIA

BEYKOZ

E TİPİ VİLLA

BODRUM KAT

BRÜT ALAN
147,73 m²

NET ALAN
126,23 m²

1 - MERDİVEN	8,13 m ²	7 - SAUNA	7,24 m ²
2 - HOL	5,36 m ²	8 - HAMAM	4,66 m ²
3 - HİZMETLİ ODASI	12,45 m ²	9 - ÇAMAŞIR ODASI	4,95 m ²
4 - BANYO	1,67 m ²	10 - OTOPARK	49,00 m ²
5 - HOL	4,50 m ²	11 - DEPO	7,56 m ²
6 - SİNEMA ODAS	12,07 m ²	12 - SU DEPOSU + HİDROFOR	8,64 m ²





VILLAVIA

BEYKOZ

E TİPİ VİLLA

ZEMİN KAT

BRÜT ALAN
108,95 m²

NET ALAN
104,08 m²

1 - ANTRE
2 - HOL
3 - MERDİVEN

5,18 m²
5,52 m²
7,94 m²

4 - BANYO
5 - MUTFAK
6 - SALON

4,15 m²
20,89 m²
52,57 m²





VILLAVIA

BEYKOZ

E TİPİ VİLLA

BİRİNCİ KAT

BRÜT ALAN
108,05 m²

NET ALAN
93,82 m²

1 - MERDİVEN	7,94 m ²
2 - HOL	5,03 m ²
3 - BANYO	5,55 m ²
4 - GİYİNME BÖLÜMÜ	15,48 m ²
5 - E. YATAK ODASI	14,70 m ²

6 - BANYO	3,73 m ²
7 - YATAK ODASI	17,88 m ²
8 - YATAK ODASI	18,96 m ²
9 - BANYO	4,60 m ²





VILLAVIA

BEYKOZ

F1/F4 TİPİ VİLLA

BODRUM KAT

BRÜT ALAN
157,47 m²

NET ALAN
135,45 m²

1 - MERDİVEN	7,45 m ²	7 - HAMAM	12,70 m ²
2 - HOL	9,76 m ²	8 - SAUNA	7,93 m ²
3 - HİZMETLİ ODASI	15,51 m ²	9 - BANYO	3,89 m ²
4 - OTOPARK	43,06 m ²	10 - HOL	4,38 m ²
5 - ÇAMAŞIR ODASI	9,41 m ²	11 - SU DEPOSU + HİDROFOR	4,65 m ²
6 - SİNEMA ODASI	16,71 m ²		





VILLAVIA

BEYKOZ

F1/F4 TİPİ VİLLA

ZEMİN KAT

BRÜT ALAN
108,05 m²

NET ALAN
96,25 m²

1 - ANTRE
2 - HOL
3 - MERDİVEN

5,18 m²
5,52 m²
7,94 m²

4 - BANYO
5 - MUTFAK
6 - SALON

4,15 m²
20,89 m²
52,57 m²





VILLAVIA

BEYKOZ

F1/F4 TİPİ VİLLA

BİRİNCİ KAT

BRÜT ALAN
108,05 m²

NET ALAN
93,82 m²

1 - MERDİVEN	7,94 m ²	6 - BANYO	3,73 m ²
2 - HOL	5,03 m ²	7 - YATAK ODASI	17,88 m ²
3 - BANYO	5,55 m ²	8 - YATAK ODASI	18,96 m ²
4 - GİYİNME BÖLÜMÜ	15,48 m ²	9 - BANYO	4,60 m ²
5 - E. YATAK ODASI	14,70 m ²		





VILLAVIA

BEYKOZ

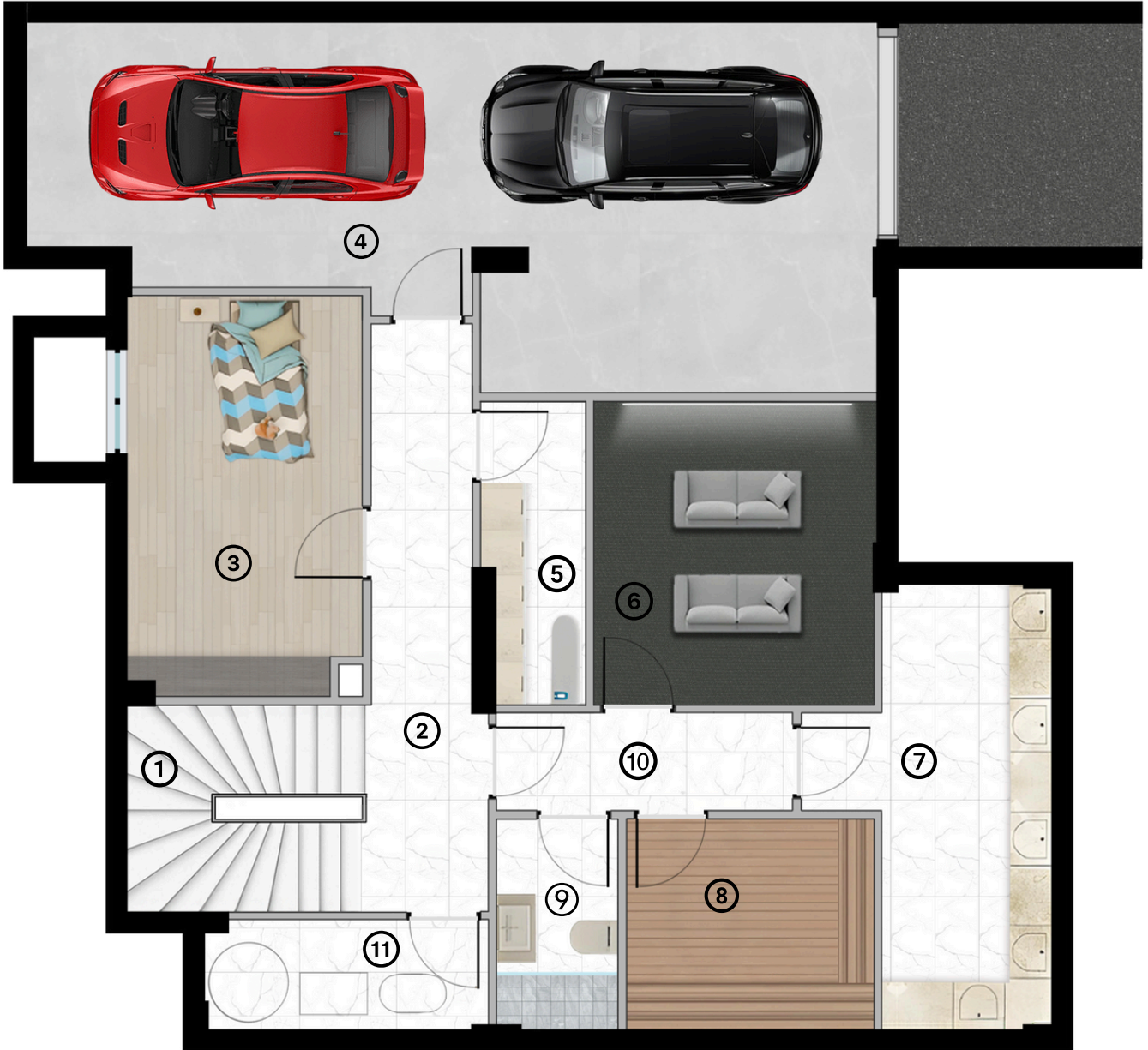
H TİPİ VİLLA

BODRUM KAT

BRÜT ALAN
143,86 m²

NET ALAN
122,57 m²

1 - MERDİVEN	6,85 m ²	7 - HAMAM	12,70 m ²
2 - HOL	10,35 m ²	8 - SAUNA	7,93 m ²
3 - HİZMETLİ ODASI	14,09 m ²	9 - BANYO	3,89 m ²
4 - OTOPARK	40,16 m ²	10 - HOL	4,38 m ²
5 - ÇAMAŞIR ODASI	4,54 m ²	11 - SU DEPOSU + HİDROFOR	4,65 m ²
6 - SİNEMA ODASI	13,03 m ²		





VILLAVIA

BEYKOZ

H TİPİ VİLLA

ZEMİN KAT

BRÜT ALAN
108,05 m²

NET ALAN
96,25 m²

1 - ANTRE
2 - HOL
3 - MERDİVEN

5,18 m²
5,52 m²
7,94 m²

4 - BANYO
5 - MUTFAK
6 - SALON

4,15 m²
20,89 m²
52,57m²





VILLAVIA

BEYKOZ

H TİPİ VİLLA

BİRİNCİ KAT

BRÜT ALAN
108,05 m²

NET ALAN
93,87 m²

1 - MERDİVEN	7,94 m ²
2 - HOL	5,03 m ²
3 - BANYO	5,55 m ²
4 - GİYİNME BÖLÜMÜ	15,48 m ²
5 - E. YATAK ODASI	14,70 m ²

6 - BANYO	3,73 m ²
7 - YATAK ODASI	17,88 m ²
8 - YATAK ODASI	18,96 m ²
9 - BANYO	4,60 m ²



MALZEME LİSTESİ

Kapılar ve Doğrama

- **Dış Kapı:** Kale marka, daire içi farklı renk
- **İç Kapılar:** 2.50 boyunda MDF, lake özel imalat
- **Sineklik:** Mevcut
- **Panjur:** Elektrikli, mevcut
- **Doğrama:** Alüminyum **Asaş** marka, antrasit renk

Zemin ve Duvarlar

- **Islak Zeminler:** İthal İtalyan porselen
- **Oda Zeminleri:** İthal lamine parke
- **Süpürgelikler:** MDF, lake boyalı
- **Tavan:** Knauf alçı tavan, gizli led aydınlatma ve lineer magnet raylı sistem

Mobilya ve Dekorasyon

- **Portmanto & Vestiyer:** Özel imalat, MDF lake
- **Mutfak Dolapları:** MDF, lake boyalı, özel imalat
- **Mutfak Tezgahı:** İtalyan porselen

Elektrik ve Sistemler

- **Anahtar & Prizler:** Legrand marka
- **Akıllı Ev Sistemi:** Mevcut

Banyolar

- **Armatürler:** Hansgrohe
- **Duş Sistemleri:** Ankastre tip
- **Rezervuar:** Gömme tip **Hans Grohe**
- **Vitrifiye:** Hansgrohe marka
- **Aksesuar & Banyo Dolapları:** MDF lake özel imalat

Isıtma & Soğutma

- **VRF havalandırma:** Samsung
- **Yerden Isıtma:** Rehau



CEPHE GÖRÜNÜŞÜ



CEPHE GÖRÜNÜŞÜ



CEPHE GÖRÜNÜŞÜ



İÇ MEKAN



İÇ MEKAN



İÇ MEKAN



MUTFAK 3



MUTFAK 4

İÇ MEKAN



YATAK ODASI 1



YATAK ODASI 2

İÇ MEKAN

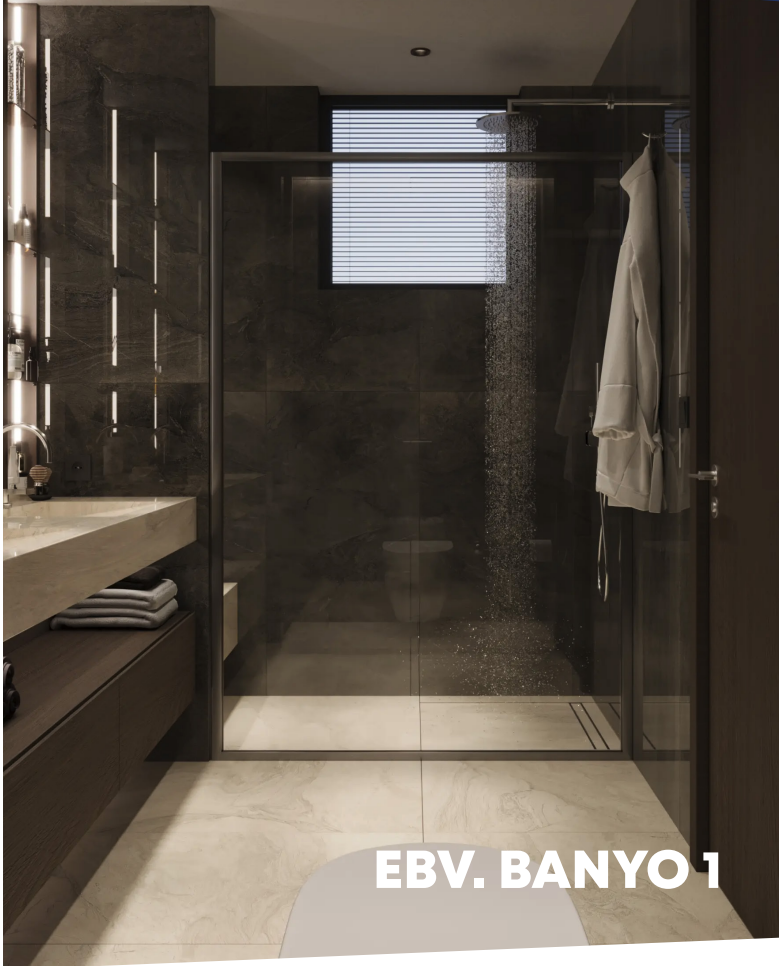


YATAK ODASI 3



GIYİNME BÖLÜMÜ

İÇ MEKAN



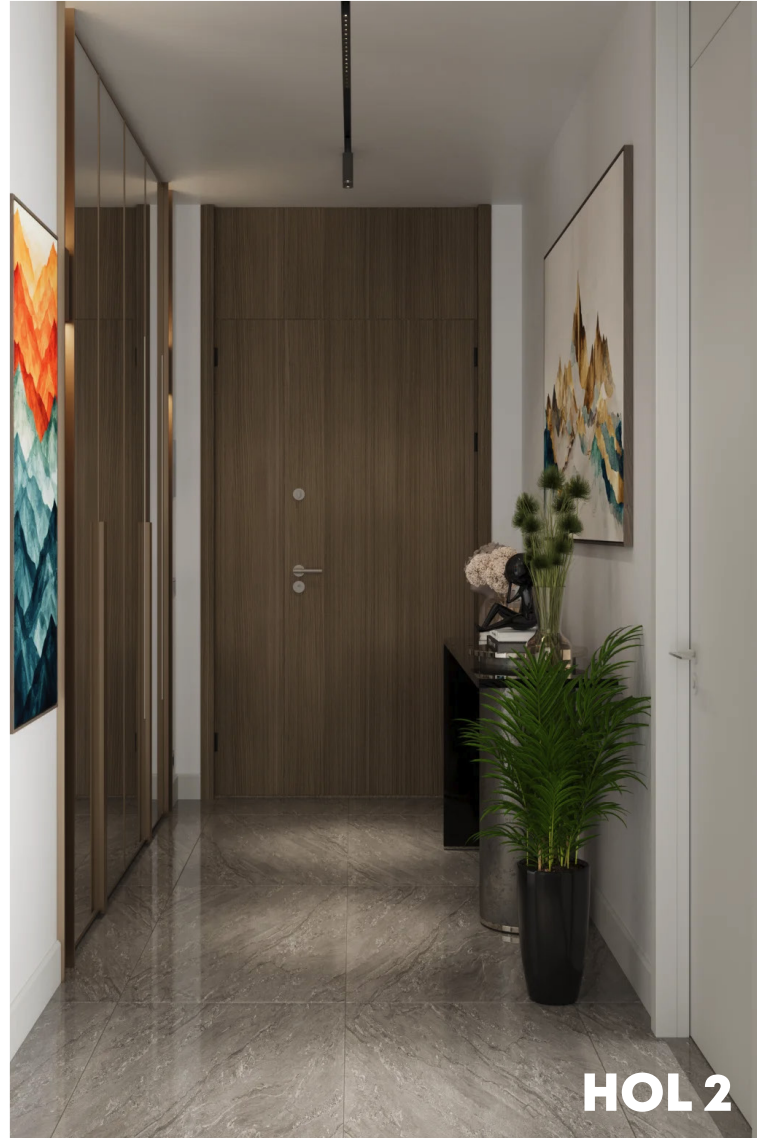
İÇ MEKAN



HOL 3



HOL 1



HOL 2

İÇ MEKAN



GENEL BANYO 1



GENEL BANYO 2

İÇ MEKAN



MİSAFİR ODASI



MİSAFİR ODASI BANYO

İÇ MEKAN



ÇOCUK ODASI



MİSAFİR ODASI BANYO

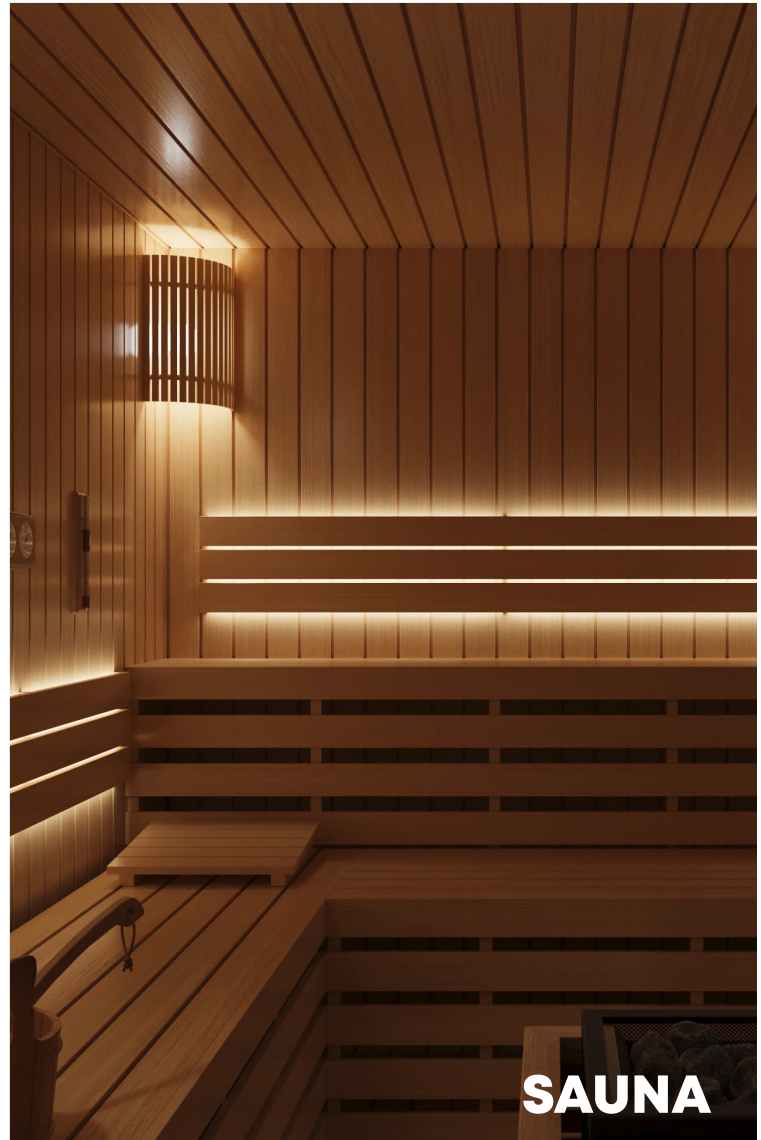
İÇ MEKAN



SİNEMA



HAMAM



SAUNA