

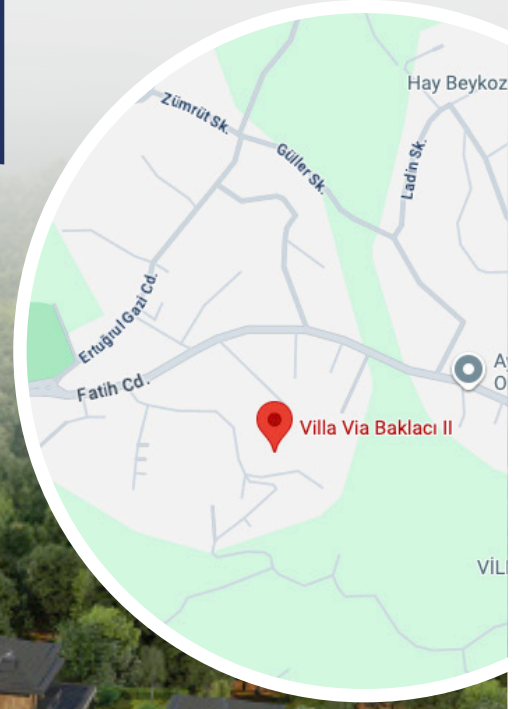


VILLAVIA
BAKLACI II

1377 Ada, 78 Parsel

VAZİYET GÖRSELİ

- İstanbul İli
- Beykoz İlçesi
- Baklacı Mahallesi
- 1377 Ada
- 78 Parsel



VAZİYET PLANI

1377-78 Parsel
Brüt Parsel Alanı: 5017,96 m²
Net Parsel Alanı: 3695,37 m²
9 Adet Bağımsız Bölüm





VILLAVIA

BAKLACI II

B TİPİ VİLLA

BODRUM KAT

BRÜT ALAN
163,73 m²

NET ALAN
105,30 m²

1 - OTOPARK	53,02 m ²	6 - HAMAM	8,13 m ²
2 - ÇAMAŞIR ODASI	5,04 m ²	7 - BANYO	2,55 m ²
3 - BANYO	3,65 m ²	8 - HOL	7,72 m ²
4 - HOL	8,03 m ²	9 - SAUNA	9,17 m ²
5 - HİZMETLİ ODASI	11,36 m ²	10 - SİNEMA ODASI	13,62 m ²





VILLAVIA

BAKLACI II

B TİPİ VİLLA

ZEMİN KAT

BRÜT ALAN
96,60 m²

NET ALAN
77,92 m²

1 - SALON
2 - MUTFAK

46,58 m²
17,34 m²

3 - BANYO
4 - HOL

4,40 m²
9,60 m²





VILLAVIA

BAKLACI II

BTİPİ VİLLA

BİRİNCİ KAT

BRÜT ALAN
103,07 m²

NET ALAN
82,40 m²

1 - E.YATAK ODASI	18,98 m ²
2 - E. GİYİNME BÖLÜMÜ	11,23 m ²
3 - E. BANYO	6,05 m ²
4 - YATAK ODASI	15,66 m ²

5 - BANYO	3,20 m ²
6 - YATAK ODASI	20,19 m ²
7 - BANYO	4,99 m ²
8 - HOL	2,10 m ²





VILLAVIA

BAKLACI II

C1 / C2 TİPİ VİLLA

BODRUM KAT

BRÜT ALAN
97,81 m²

NET ALAN
71,82 m²

1 - ÇAMAŞIR ODASI	5,91 m ²
2 - HİZMETLİ ODASI	12,95 m ²
3 - BANYO	3,62 m ²
4 - SİNEMA ODASI	21,35 m ²
5 - DEPO	2,27 m ²

6 - HOL	5,52 m ²
7 - SAUNA	3,47 m ²
8 - HAMAM	6,79 m ²
9 - HOL	10,21 m ²





VILLAVIA

BAKLACI II

C1 / C2 TİPİ VİLLA

ZEMİN KAT

BRÜT ALAN
97,81 m²

NET ALAN
79,07 m²

1 - SALON
2 - MUTFAK
3 - BANYO

42,93 m²
18,91 m²
3,63 m²

4 - ANTRE
5 - HOL

4,0 m²
9,60 m²





VILLAVIA

BAKLACI II

C1 / C2 TİPİ VİLLA

BİRİNCİ KAT

BRÜT ALAN
104,03 m²

NET ALAN
82,81 m²

1 - E.YATAK ODASI	17,42 m ²	5 - BANYO	3,45 m ²
2 - E. GİYİNME BÖLÜMÜ	12,95 m ²	6 - YATAK ODASI	18,49 m ²
3 - E. BANYO	6,90 m ²	7 - BANYO	3,60 m ²
4 - YATAK ODASI	16,97 m ²	8 - HOL	3,03 m ²





VILLAVIA

BAKLACI II

E TİPİ VİLLA

BODRUM KAT

BRÜT ALAN

142,84 m²

NET ALAN

106,62 m²

1 - OTOPARK

47,13 m²

2 - HOL

5,92 m²

3 - HİZMETLİ ODASI

7,45 m²

4 - BANYO

2,51 m²

5 - HOL

3,80 m²

6 - SİNEMA ODASI

14,84 m²

7 - BANYO

2,52 m²

8 - HAMAM

9,18 m²

9 - SAUNA

7,18 m²

10 - ÇAMAŞIR ODASI

6,09 m²





VILLAVIA

BAKLACI II

E TİPİ VİLLA

ZEMİN KAT

BRÜT ALAN
97,81 m²

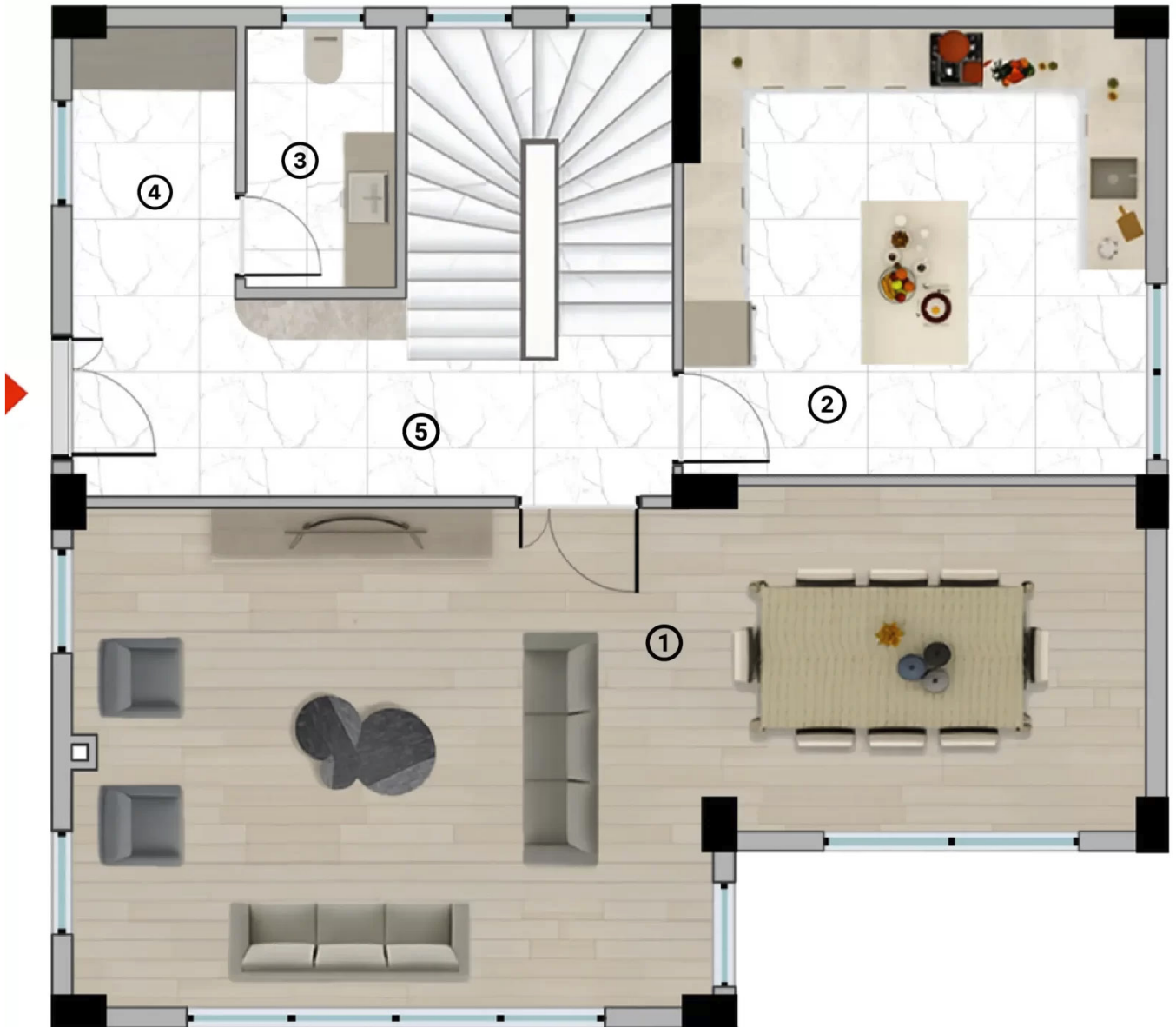
NET ALAN
79,07 m²

1 - SALON
2 - MUTFAK
3 - BANYO

42,93 m²
18,91 m²
3,63 m²

4 - ANTRE
5 - HOL

4,0 m²
9,60 m²





E TİPİ VİLLA

BİRİNCİ KAT

VILLAVIA

BAKLACI II

BRÜT ALAN
104,03 m²

NET ALAN
82,81 m²

1 - E.YATAK ODASI	17,42 m ²	5 - BANYO	3,45 m ²
2 - E. GİYİNME BÖLÜMÜ	12,95 m ²	6 - YATAK ODASI	18,49 m ²
3 - E. BANYO	6,90 m ²	7 - BANYO	3,60 m ²
4 - YATAK ODASI	16,97 m ²	8 - HOL	3,03 m ²





VILLAVIA

BAKLACI II

G TİPİ VİLLA

BODRUM KAT

BRÜT ALAN
151,45 m²

NET ALAN
106,18 m²

1 - OTOPARK

50,33 m²

2 - HOL

16,14 m²

3 - ÇAMAŞIR ODASI

9,72 m²

4 - HİZMETLİ ODASI

9,01 m²

5 - HAMAM

7,24 m²

6 - SAUNA

3,90 m²

7 - BANYO

2,25 m²

8 - SİNEMA ODASI

13,20 m²





VILLAVIA

BAKLACI II

G TİPİ VİLLA

ZEMİN KAT

BRÜT ALAN
97,81 m²

NET ALAN
79,07 m²

1 - ANTRE

2 - HOL

3 - BANYO

4,00 m²

9,60 m²

3,63 m²

5 - MUTFAK

6 - SALON

4,0 m²

9,60 m²





VILLAVIA

BAKLACI II

G TİPİ VİLLA

BİRİNCİ KAT

BRÜT ALAN
104,03 m²

NET ALAN
82,81 m²

1 - E.YATAK ODASI	17,42 m ²	5 - BANYO	3,45 m ²
2 - E. GİYİNME BÖLÜMÜ	12,95 m ²	6 - YATAK ODASI	18,49 m ²
3 - E. BANYO	6,90 m ²	7 - BANYO	3,60 m ²
4 - YATAK ODASI	16,97 m ²	8 - HOL	3,03 m ²



MALZEME LİSTESİ

Kapılar ve Doğrama

- **Dış Kapı:** Kale marka, daire içi farklı renk
- **İç Kapılar:** 2.50 boyunda MDF, lake özel imalat
- **Sineklik:** Mevcut
- **Panjur:** Elektrikli, mevcut
- **Doğrama:** Alüminyum **Asaş** marka, antrasit renk

Zemin ve Duvarlar

- **Islak Zeminler:** İthal İtalyan porselen
- **Oda Zeminleri:** İthal lamine parke
- **Süpürgelikler:** MDF, lake boyalı
- **Tavan:** Knauf alçı tavan, gizli led aydınlatma ve lineer magnet raylı sistem

Mobilya ve Dekorasyon

- **Portmanto & Vestiyer:** Özel imalat, MDF lake
- **Mutfak Dolapları:** MDF, lake boyalı, özel imalat
- **Mutfak Tezgahı:** İtalyan porselen

Elektrik ve Sistemler

- **Anahtar & Prizler:** Legrand marka
- **Akıllı Ev Sistemi:** Mevcut

Banyolar

- **Armatürler:** Hansgrohe
- **Duş Sistemleri:** Ankastre tip
- **Rezervuar:** Gömme tip **Hans Grohe**
- **Vitrifiye:** Hansgrohe marka
- **Aksesuar & Banyo Dolapları:** MDF lake özel imalat

Isıtma & Soğutma

- **VRF havalandırma:** Samsung
- **Yerden Isıtma:** Rehau



CEPHE GÖRÜNÜŞÜ



CEPHE GÖRÜNÜŞÜ



CEPHE GÖRÜNÜŞÜ



İÇ MEKAN



İÇ MEKAN



MUTFAK 1



MUTFAK 2

İÇ MEKAN



MUTFAK 3



MUTFAK 4

İÇ MEKAN



YATAK ODASI 1



YATAK ODASI 2

İÇ MEKAN

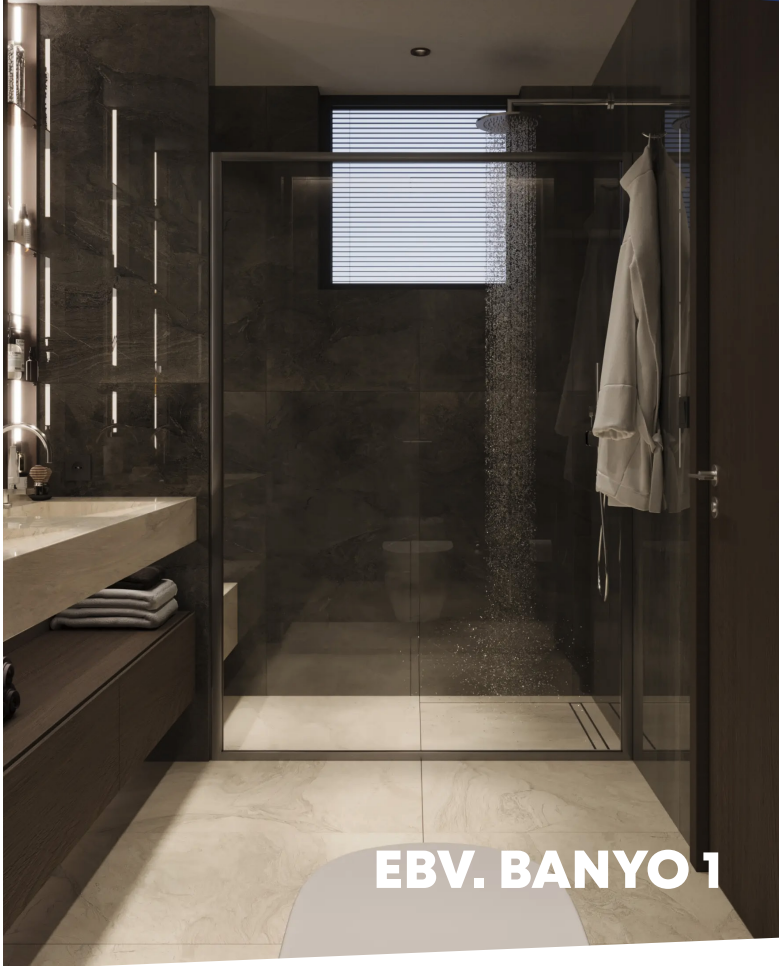


YATAK ODASI 3



GIYİNME BÖLÜMÜ

İÇ MEKAN



EBV. BANYO 1



EBV. BANYO 2



EBV. BANYO 3

İÇ MEKAN

HOL 3



İÇ MEKAN



GENEL BANYO 1



GENEL BANYO 2

İÇ MEKAN



MİSAFİR ODASI



MİSAFİR ODASI BANYO

İÇ MEKAN



ÇOCUK ODASI



MİSAFİR ODASI BANYO

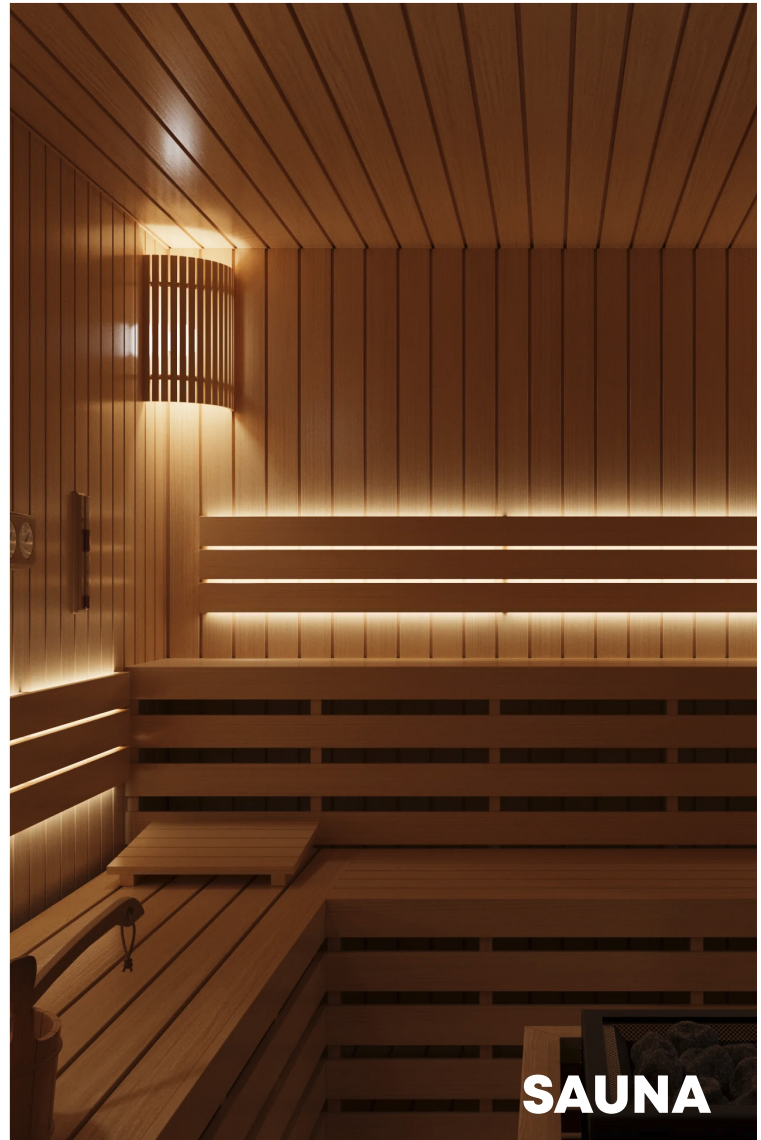
İÇ MEKAN



SİNEMA



HAMAM



SAUNA