

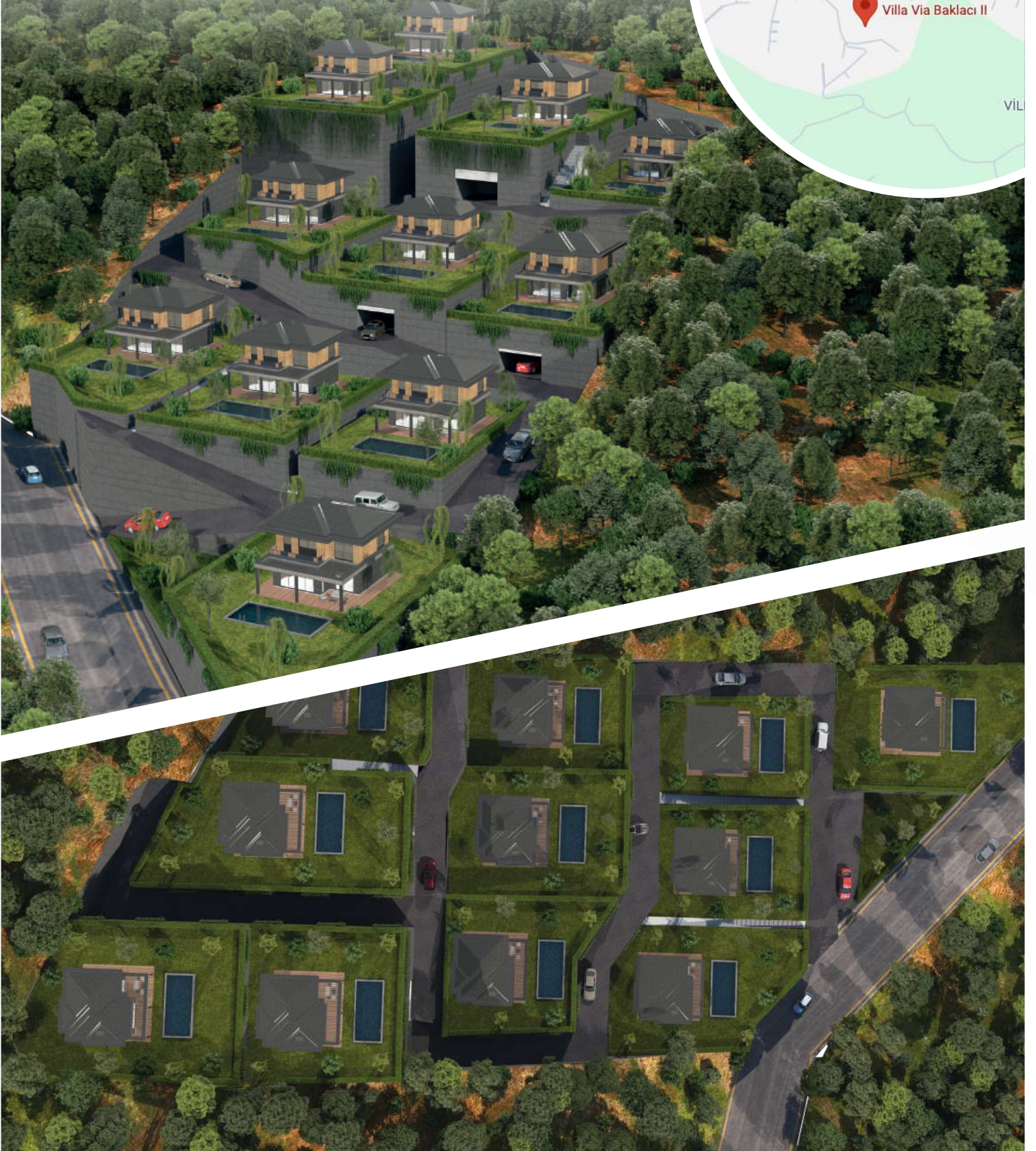
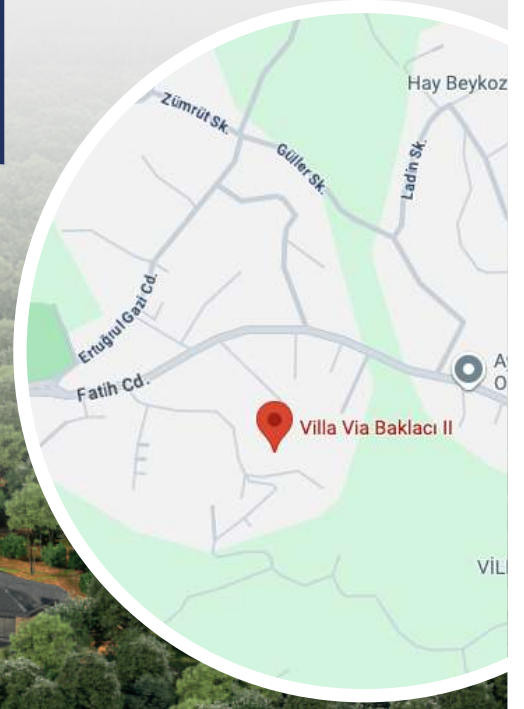


VILLAVIA
BAKLACI I

1380 Ada, 130 Parsel

VAZİYET GÖRSELİ

- İstanbul İli
- Beykoz İlçesi
- Baklacı Mahallesi
- 1380 Ada
- 130 Parsel



VAZİYET PLANI

1380-130 Parsel
Net Parsel Alanı: 5355,21 m²
Ortak Alan: 1463,44 m²
11 Adet Bağımsız Bölüm





VILLAVIA

BAKLACI I

B TİPİ VİLLA

BODRUM KAT

BRÜT ALAN

174,84 m²

NET ALAN

122,69 m²

1 - OTOPARK	41,41 m ²	6 - SAUNA	3,49 m ²
2 - ÇAMAŞIR ODASI	7,02 m ²	7 - HAMAM	14,85 m ²
3 - HOL	13,98 m ²	8 - BANYO	3,26 m ²
4 - HİZMETLİ ODASI	10,13 m ²	9 - SİNEMA ODASI	19,19 m ²
5 - H. BANYO	4,90 m ²	10 - DEPO	4,46 m ²





VILLAVIA

BAKLACI I

B TİPİ VİLLA

ZEMİN KAT

BRÜT ALAN
115,66 m²

NET ALAN
94,53 m²

1 - SALON
2 - MUTFAK

56,12 m²
20,17 m²

3 - BANYO
4 - HOL

4,67 m²
13,57 m²





VILLAVIA

BAKLACI I

B TİPİ VİLLA

BİRİNCİ KAT

BRÜT ALAN

115,66 m²

NET ALAN

94,53 m²

1 - E.YATAK ODASI	21,51 m ²
2 - E. GİYİNME BÖLÜMÜ	15,70 m ²
3 - E. BANYO	6,20 m ²
4 - YATAK ODASI	15,93 m ²

5 - BANYO	4,70 m ²
6 - YATAK ODASI	20,53 m ²
7 - BANYO	4,89 m ²
8 - HOL	5,07 m ²





VILLAVIA

BAKLACI I

H TİPİ VİLLA

BODRUM KAT

BRÜT ALAN
202,16 m²

NET ALAN
126,79 m²

1 - OTOPARK	45,70 m ²	7 - BANYO	2,70 m ²
2 - ÇAMAŞIR ODASI	7,02 m ²	8 - HOL	5,42 m ²
3 - HOL	10,33 m ²	9 - SAUNA	5,55 m ²
4 - HİZMETLİ ODASI	11,91 m ²	10 - HAMAM	10,59 m ²
5 - H. BANYO	4,46 m ²	11 - DEPO	5,99 m ²
6 - SİNEMA ODASI	17,12 m ²		





VILLAVIA

BAKLACI I

H TİPİ VİLLA

ZEMİN KAT

BRÜT ALAN
115,66 m²

NET ALAN
94,53 m²

1 - SALON
2 - MUTFAK

56,12 m²
20,17 m²

3 - BANYO
4 - HOL

4,67 m²
13,57 m²





VILLAVIA

BAKLACI I

H TİPİ VİLLA

BİRİNCİ KAT

BRÜT ALAN

115,66 m²

NET ALAN

94,53 m²

1 - E.YATAK ODASI	21,51 m ²
2 - E. GİYİNME BÖLÜMÜ	15,70 m ²
3 - E. BANYO	6,20 m ²
4 - YATAK ODASI	15,93 m ²

5 - BANYO	4,70 m ²
6 - YATAK ODASI	20,53 m ²
7 - BANYO	4,89 m ²
8 - HOL	5,07 m ²





VILLAVIA

BAKLACI I

F TİPİ VİLLA

BODRUM KAT

BRÜT ALAN
174,84 m²

NET ALAN
122,56 m²

1 - OTOPARK	41,41 m ²	6 - SAUNA	3,33 m ²
2 - ÇAMAŞIR ODASI	7,02 m ²	7 - HAMAM	14,85 m ²
3 - HOL	13,98 m ²	8 - BANYO	3,26 m ²
4 - HİZMETLİ ODASI	10,13 m ²	9 - SİNEMA ODASI	19,19 m ²
5 - H. BANYO	4,90 m ²	10 - DEPO	4,46 m ²





VILLAVIA

BAKLACI I

F TİPİ VİLLA

ZEMİN KAT

BRÜT ALAN
115,66 m²

NET ALAN
94,53 m²

1 - SALON
2 - MUTFAK

56,12 m²
20,17 m²

3 - BANYO
4 - HOL

4,67 m²
13,57 m²





VILLAVIA

BAKLACI I

F TİPİ VİLLA

BİRİNCİ KAT

BRÜT ALAN
115,66 m²

NET ALAN
94,53 m²

1 - E.YATAK ODASI 21,51 m²
2 - E. GİYİNME BÖLÜMÜ 15,70 m²
3 - E. BANYO 6,20 m²
4 - YATAK ODASI 15,93 m²

5 - BANYO 4,70 m²
6 - YATAK ODASI 20,53 m²
7 - BANYO 4,89 m²
8 - HOL 5,07 m²





VILLAVIA

BAKLACI I

I TİPİ VİLLA

BODRUM KAT

BRÜT ALAN
130,98 m²

NET ALAN
90,54 m²

1 - OTOPARK
2 - ÇAMAŞIR ODASI
3 - HOL

41,41 m²
6,56 m²
9,50 m²

4 - SİNEMA ODASI
5 - BANYO
6 - HİZMETLİ ODASI

16,70 m²
3,13 m²
13,24 m²





VILLAVIA

BAKLACI I

I TİPİ VİLLA

ZEMİN KAT

BRÜT ALAN
115,66 m²

NET ALAN
94,53 m²

1 - SALON
2 - MUTFAK

56,12 m²
20,17 m²

3 - BANYO
4 - HOL

4,67 m²
13,57 m²





VILLAVIA

BAKLACI I

I TİPİ VİLLA

BİRİNCİ KAT

BRÜT ALAN

115,66 m²

NET ALAN

94,53 m²

1 - E.YATAK ODASI	21,51 m ²
2 - E. GİYİNME BÖLÜMÜ	15,70 m ²
3 - E. BANYO	6,20 m ²
4 - YATAK ODASI	15,93 m ²

5 - BANYO	4,70 m ²
6 - YATAK ODASI	20,53 m ²
7 - BANYO	4,89 m ²
8 - HOL	5,07 m ²





VILLAVIA

BAKLACI I

K TİPİ VİLLA

BODRUM KAT

BRÜT ALAN
177,75 m²

NET ALAN
126,31 m²

1 - OTOPARK
2 - HİZMETLİ ODASI
3 - HOL
4 - ÇAMAŞIR ODASI

44,51 m²
9,77 m²
15,97 m²
10,08 m²

5 - BANYO
6 - SAUNA
7 - HAMAM
8 - SİNEMA ODASI

5,62 m²
4,10 m²
14,69 m²
21,57 m²





VILLAVIA

BAKLACI I

K TİPİ VİLLA

ZEMİN KAT

BRÜT ALAN
115,39 m²

NET ALAN
92,71 m²

1 - SALON
2 - MUTFAK

57,49 m²
23,45 m²

3 - BANYO
4 - HOL

3,71 m²
8,06 m²





VILLAVIA

BAKLACI I

K TİPİ VİLLA

BİRİNCİ KAT

BRÜT ALAN
115,39 m²

NET ALAN
92,71 m²

1 - E.YATAK ODASI 16,47 m²
2 - E. GİYİNME BÖLÜMÜ 17,38 m²
3 - E. BANYO 7,73 m²
4 - YATAK ODASI 17,62 m²

5 - BANYO 4,29 m²
6 - YATAK ODASI 18,29 m²
7 - BANYO 4,29 m²
8 - HOL 6,64 m²



MALZEME LİSTESİ

Kapılar ve Doğrama

- **Dış Kapı:** Kale marka, daire içi farklı renk
- **İç Kapılar:** 2.50 boyunda MDF, lake özel imalat
- **Sineklik:** Mevcut
- **Panjur:** Elektrikli, mevcut
- **Doğrama:** Alüminyum **Asaş** marka, antrasit renk

Zemin ve Duvarlar

- **Islak Zeminler:** İthal İtalyan porselen
- **Oda Zeminleri:** İthal lamine parke
- **Süpürgelikler:** MDF, lake boyalı
- **Tavan:** Knauf alçı tavan, gizli led aydınlatma ve lineer magnet raylı sistem

Mobilya ve Dekorasyon

- **Portmanto & Vestiyer:** Özel imalat, MDF lake
- **Mutfak Dolapları:** MDF, lake boyalı, özel imalat
- **Mutfak Tezgahı:** İtalyan porselen

Elektrik ve Sistemler

- **Anahtar & Prizler:** Legrand marka
- **Akıllı Ev Sistemi:** Mevcut

Banyolar

- **Armatürler:** Hansgrohe
- **Duş Sistemleri:** Ankastre tip
- **Rezervuar:** Gömme tip **Hans Grohe**
- **Vitrifiye:** Hansgrohe marka
- **Aksesuar & Banyo Dolapları:** MDF lake özel imalat

Isıtma & Soğutma

- **VRF havalandırma:** Samsung
- **Yerden Isıtma:** Rehau



CEPHE GÖRÜNÜŞÜ



CEPHE GÖRÜNÜŞÜ



CEPHE GÖRÜNÜŞÜ



İÇ MEKAN

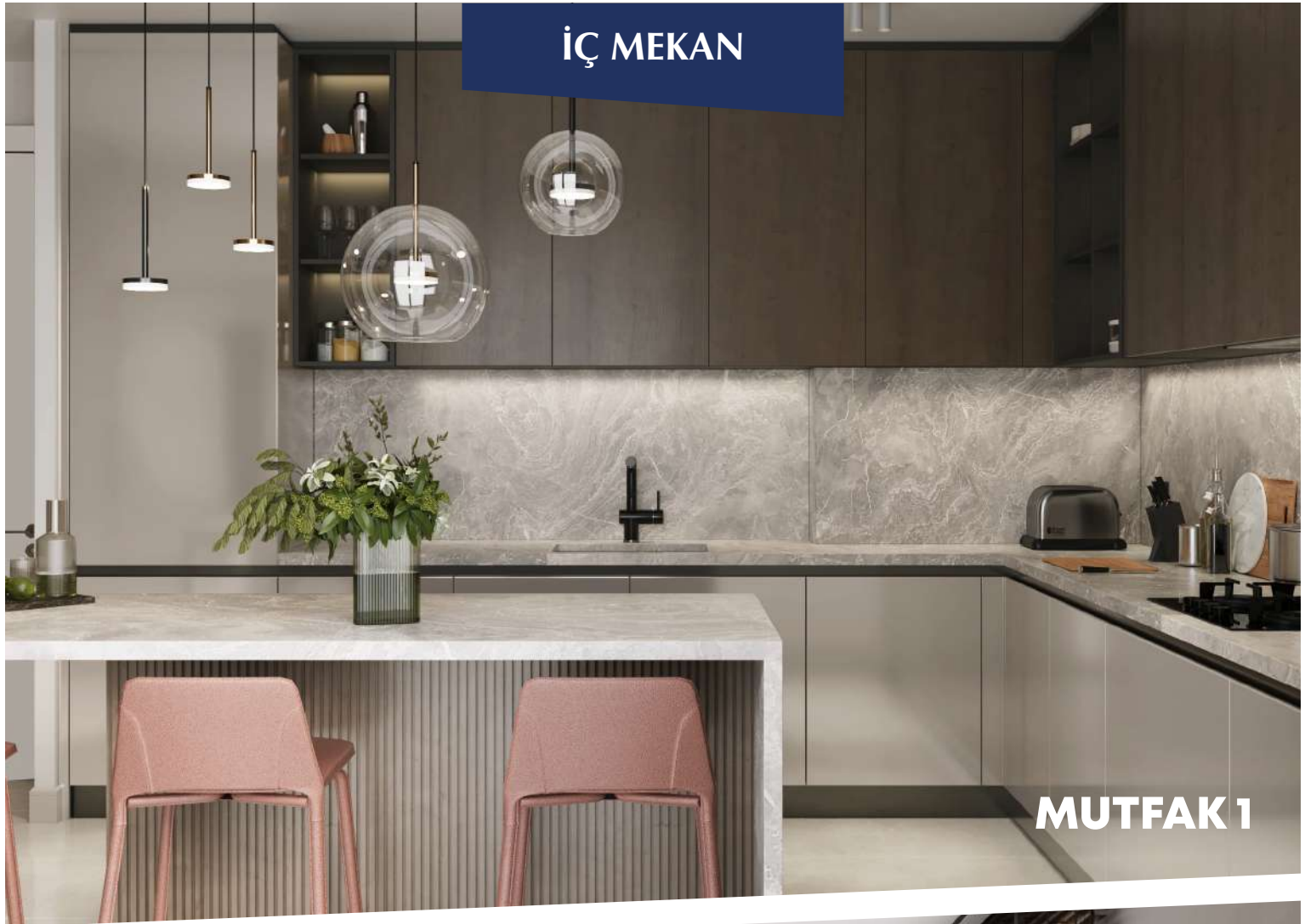


SALON 1



SALON 2

İÇ MEKAN



MUTFAK 1



MUTFAK 2

İÇ MEKAN



MUTFAK 3



MUTFAK 4

İÇ MEKAN



YATAK ODASI 1



YATAK ODASI 2

İÇ MEKAN

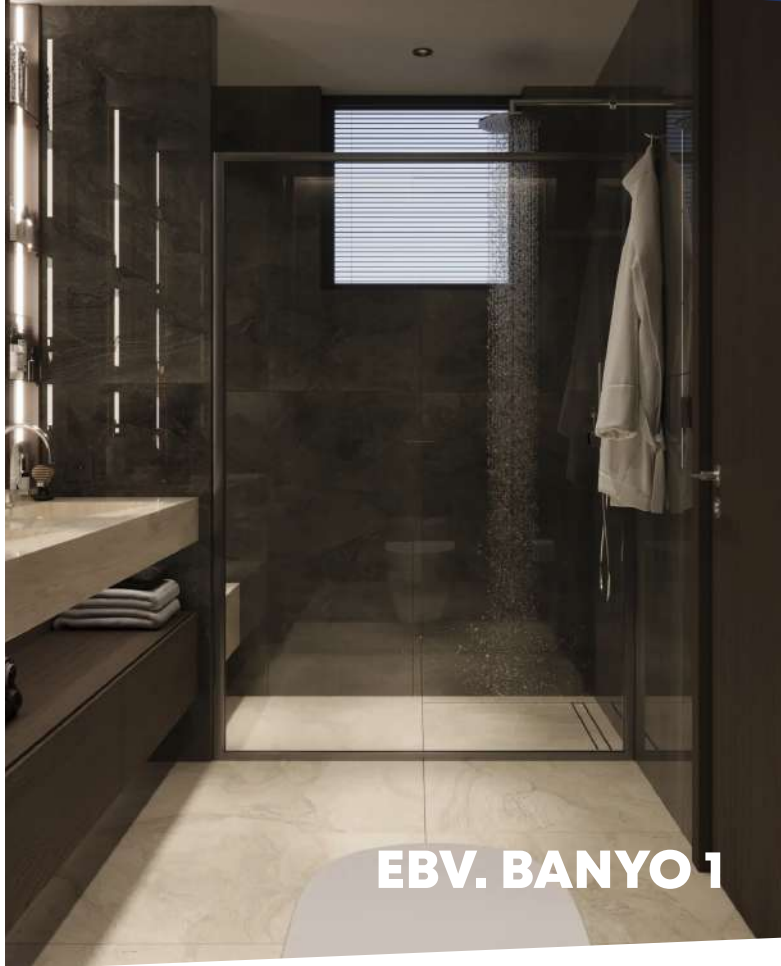


YATAK ODASI 3



GİYİNME BÖLÜMÜ

İÇ MEKAN



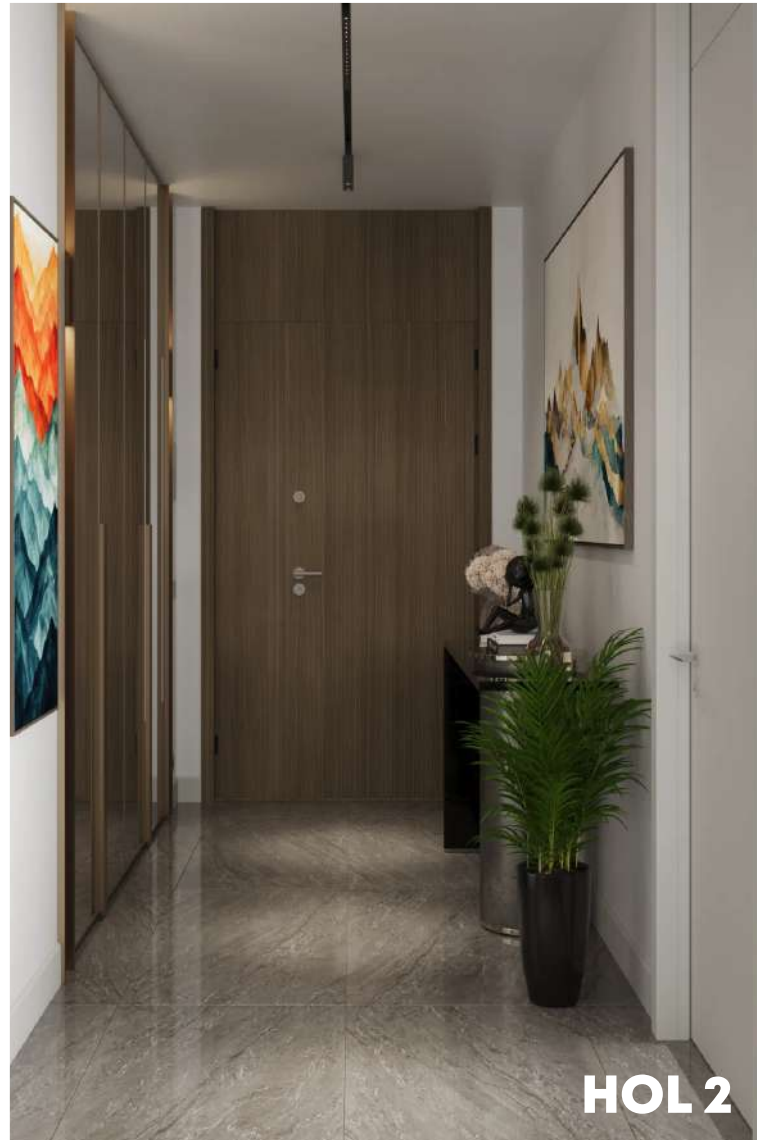
İÇ MEKAN



HOL 3



HOL 1



HOL 2

İÇ MEKAN



GENEL BANYO 1



GENEL BANYO 2

İÇ MEKAN



MİSAFİR ODASI



MİSAFİR ODASI BANYO

İÇ MEKAN



ÇOCUK ODASI



MİSAFİR ODASI BANYO

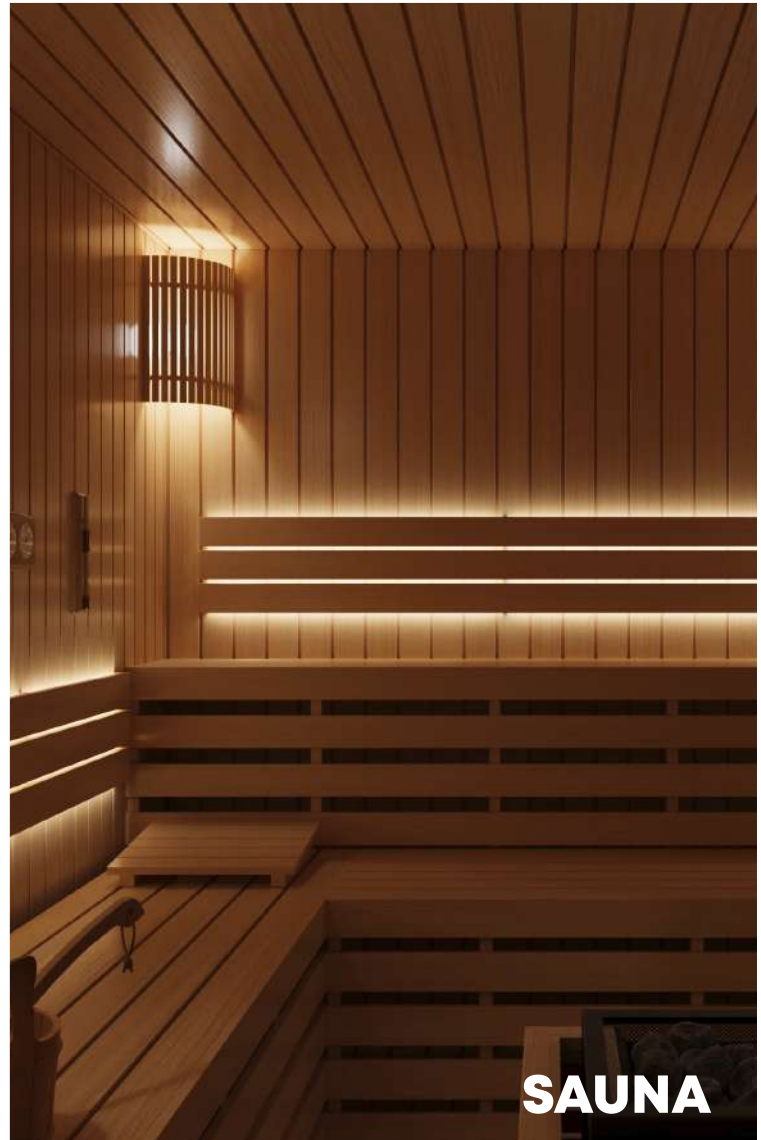
İÇ MEKAN



SİNEMA



HAMAM



SAUNA